

Eleição dos deputados à Assembleia da República

10 de março de 2024

**Material de Suporte à Votação Via Postal
dos eleitores nacionais residentes no estrangeiro**

Lisboa, 10 de março de 2024

Material de Suporte à Votação Via Postal dos eleitores nacionais residentes no Estrangeiro

Envelope Exterior Frente

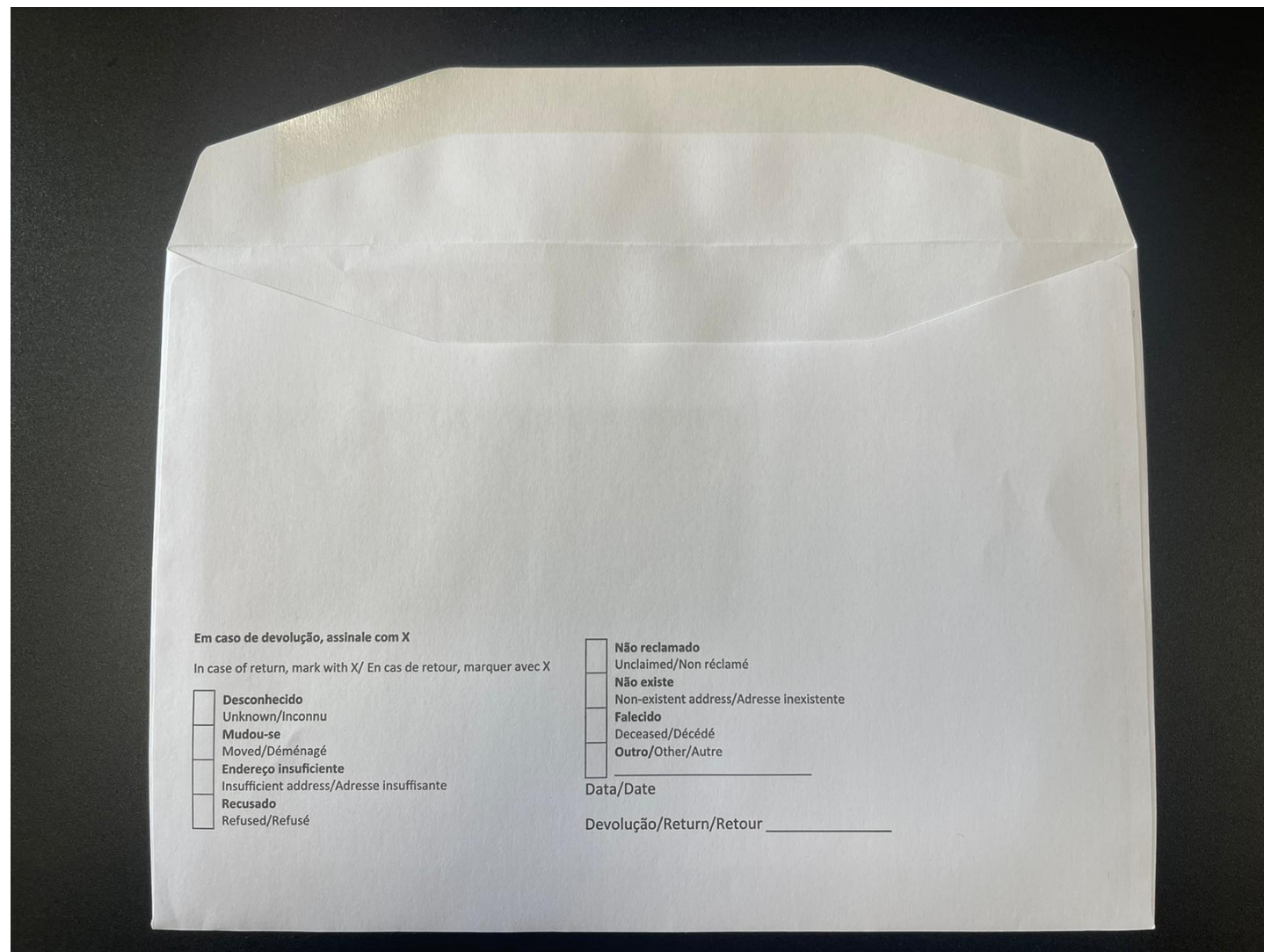
O Envelope Exterior (carta de envio) que contém no seu interior, um boletim de voto, um folheto explicativo, um envelope verde (onde deve ser colocado unicamente o boletim de voto) e um envelope branco, com porte pago, onde deve ser colocado o envelope verde fechado (contendo o boletim de voto) e uma cópia do documento de identificação.



Material de Suporte à Votação via Postal dos eleitores nacionais residentes no Estrangeiro

Envelope Exterior Verso

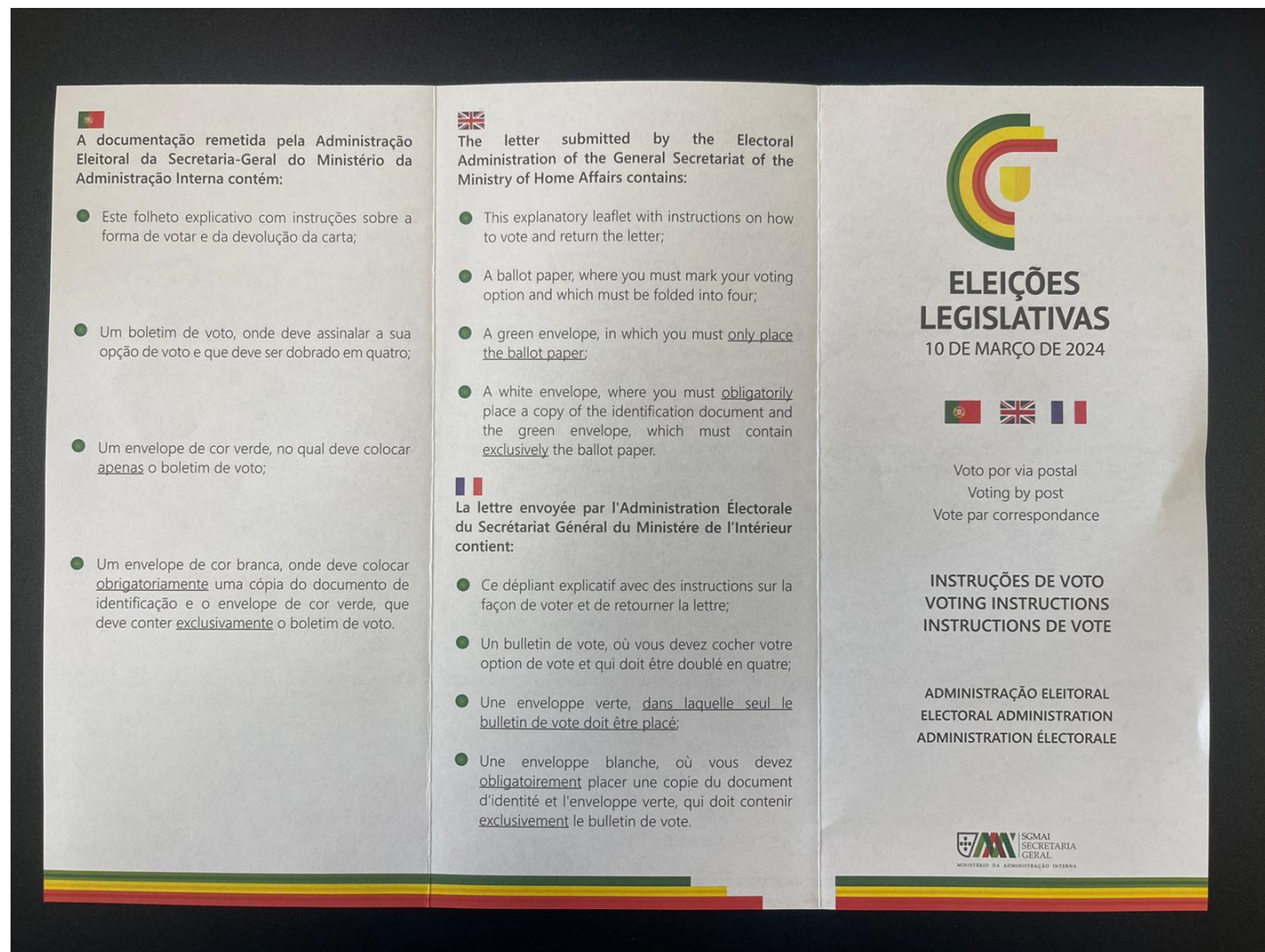
O Verso do Envelope Exterior (carta de envio)



Material de Suporte à Votação via Postal dos eleitores nacionais residentes no Estrangeiro

Folheto explicativo

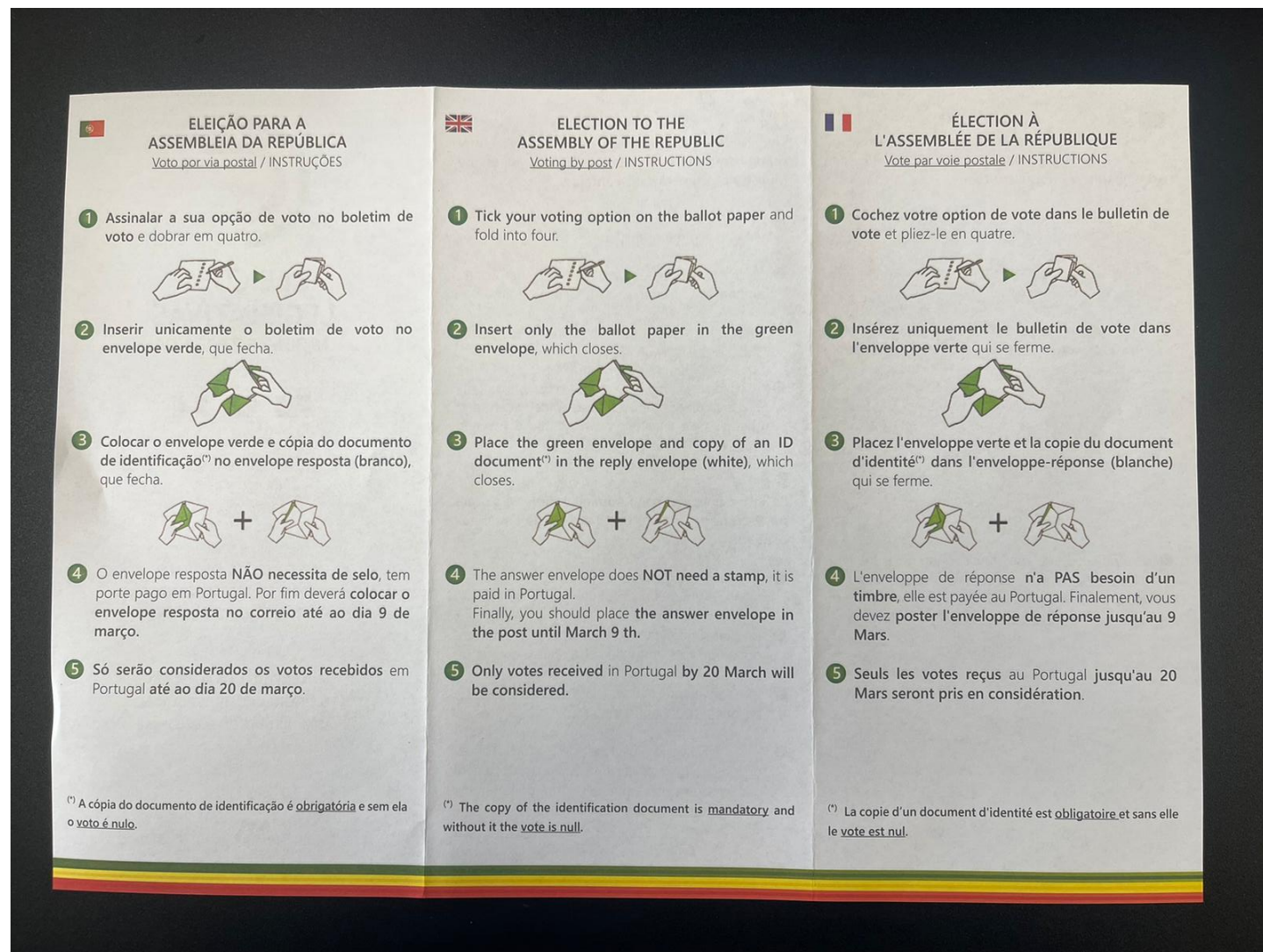
Folheto explicativo em Português, Francês e Inglês, contendo indicação do conteúdo da carta de envio, instruções para votação e envio da carta de retorno (envelope branco) a Portugal, para apuramento.



Material de Suporte à Votação via Postal dos eleitores nacionais residentes no Estrangeiro

Folheto explicativo Verso

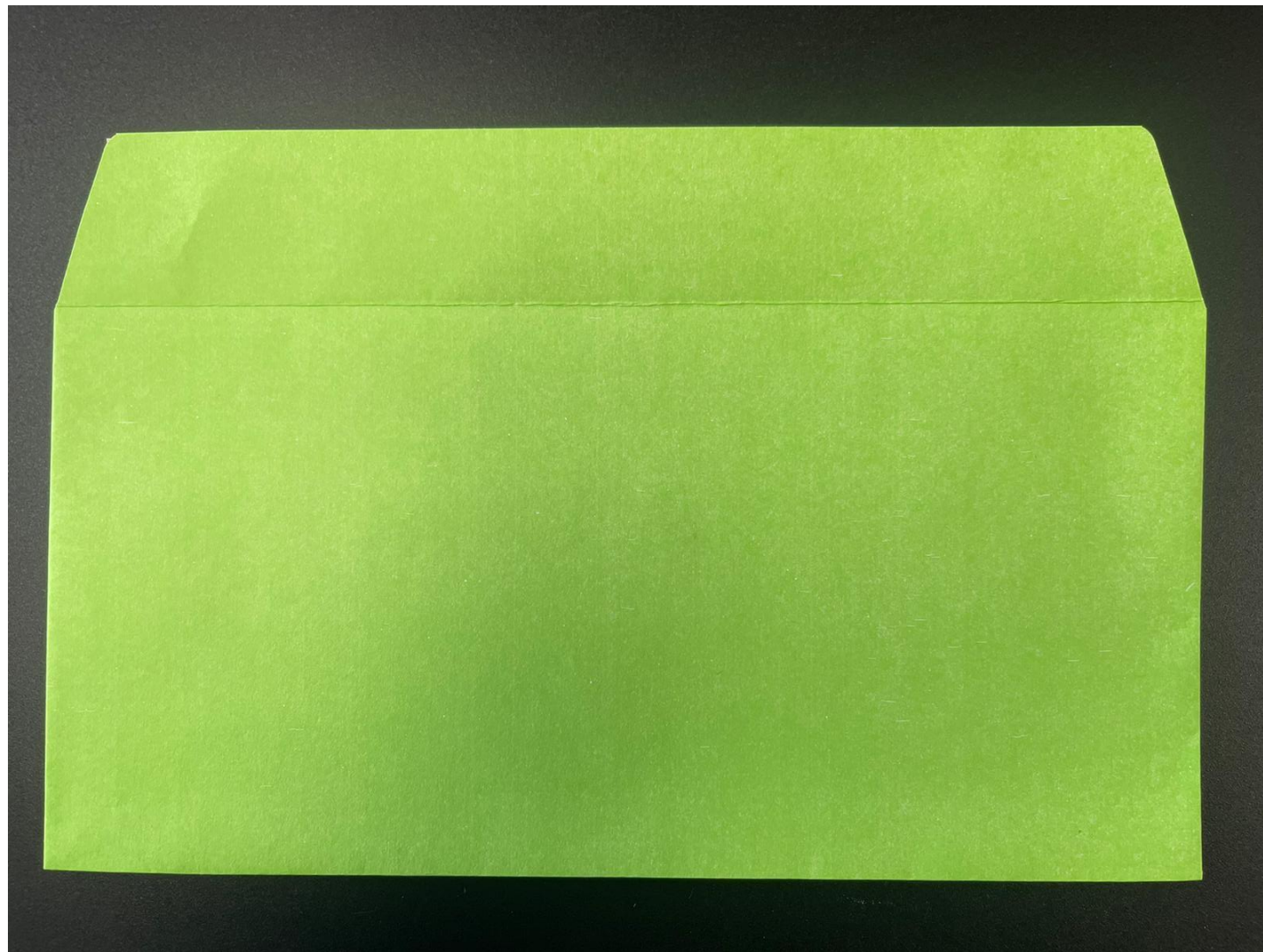
Folheto explicativo trilingue, em Português, Francês e Inglês, contendo as imagens e instruções para votação e devolução da carta retorno para Portugal.



Material de Suporte à Votação via Postal
dos eleitores nacionais residentes no Estrangeiro

Envelope Verde
Frente

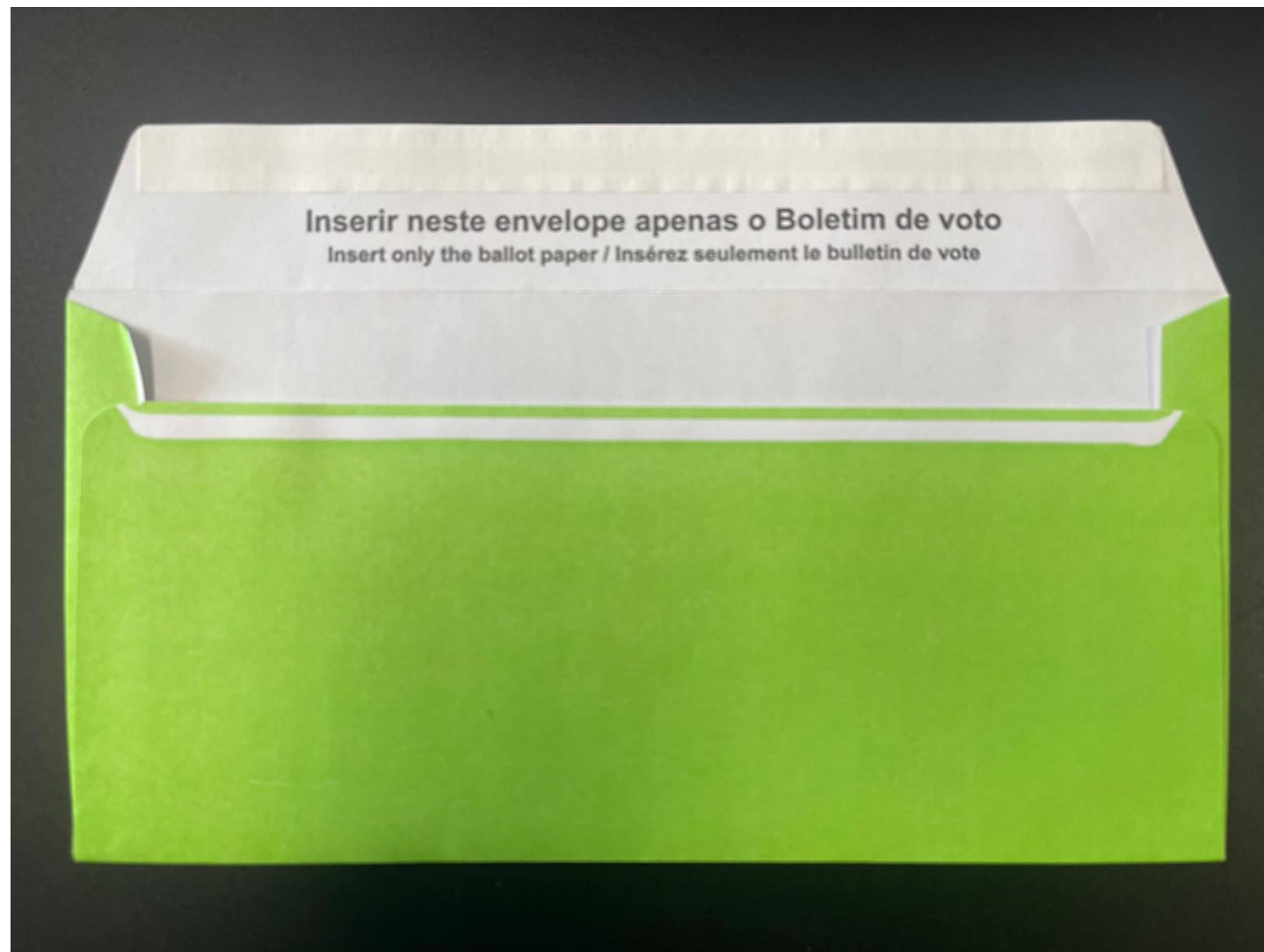
Envelope Verde onde deve ser colocado
(unicamente) o boletim de voto



Material de Suporte à Votação via Postal
dos eleitores nacionais residentes no Estrangeiro

Envelope Verde
Verso

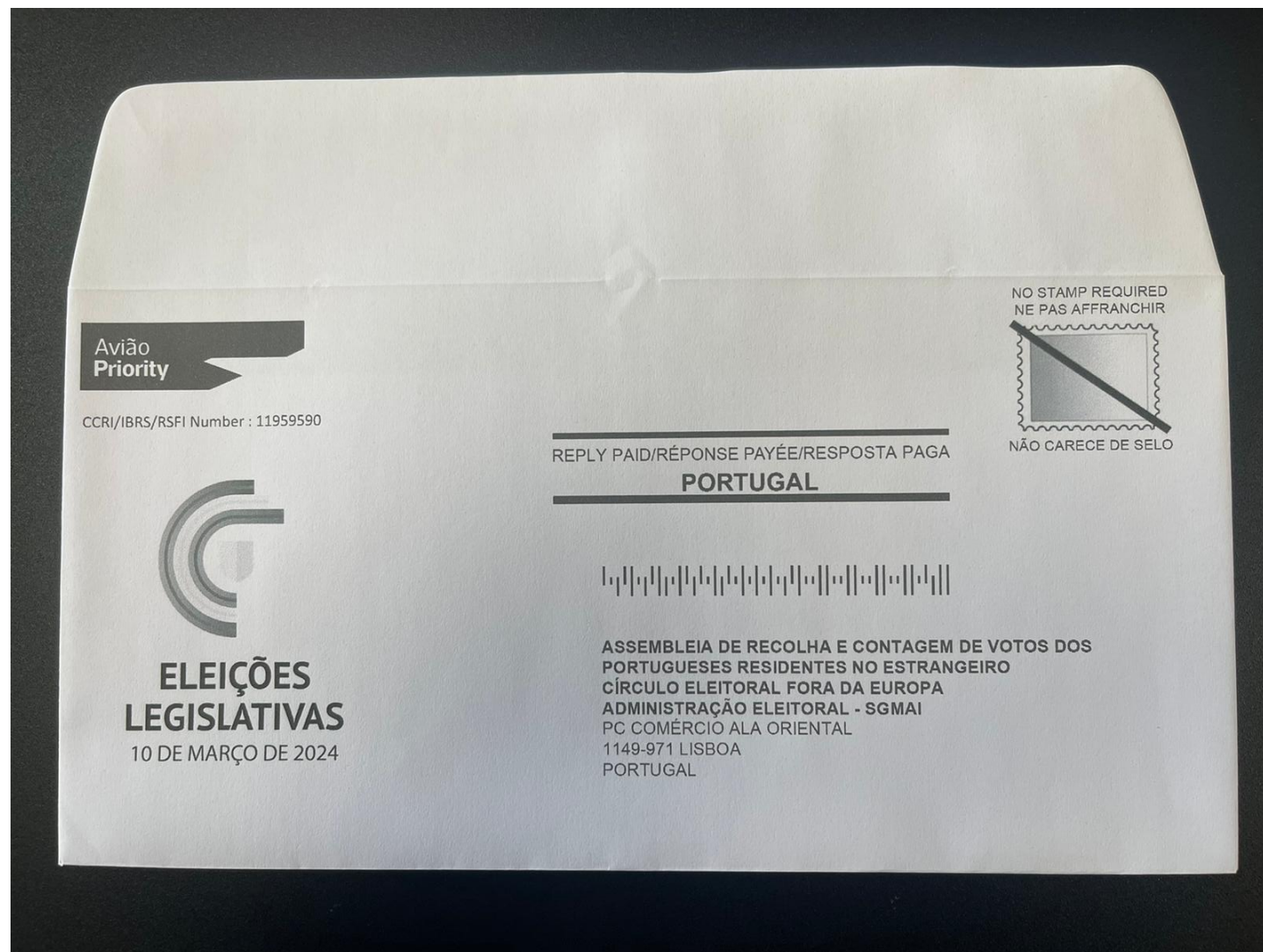
Verso do envelope verde onde deve ser
colocado (unicamente) o boletim de voto



Material de Suporte à Votação via Postal dos eleitores nacionais residentes no Estrangeiro

Envelope Branco Frente

Envelope Branco (envelope de retorno a Portugal), com porte pago, onde deve ser colocado o envelope verde fechado (que deve conter unicamente o boletim de voto) e uma cópia do documento de identificação.



Material de Suporte à Votação via Postal
dos eleitores nacionais residentes no Estrangeiro

Envelope Branco
Verso

Verso do Envelope Branco (envelope de
retorno a Portugal).

