

**ELEIÇÕES  
EUROPEIAS  
25 MAIO 2014**  
WWW.ELEICOES2014.EU  
#EP2014

**AGIR.  
REAGIR.  
DECIDIR.**

# ESTUDO ELEITORAL

ELEIÇÕES PARA O PARLAMENTO  
EUROPEU - VOTAÇÃO DOS  
PORTUGUESES RESIDENTES  
NO ESTRANGEIRO

**Eleições para o Parlamento Europeu  
- Votação dos Portugueses  
Residentes no Estrangeiro**

**1987 a 2014**

## **Ficha Técnica:**

Título: Eleições para o Parlamento Europeu - Votação dos Portugueses Residentes no Estrangeiro – 1987 a 2014

## **Coordenação técnica:**

Sónia Tavares

## **Coautoria:**

Maria João Santos Rodrigues

## **Autoras:**

Estagiárias da licenciatura de Ciência Política e Relações Internacionais da Faculdade de Ciências Sociais e Humanas, da Universidade Nova de Lisboa:

Patrícia Assis

Raquel Simões

# Índice

Ficha Técnica	2
Simbologia	4
I – Análise Evolutiva (1987 – 2014)	5
Evolução da Votação dos Portugueses Residentes na CEE/UE	6
Análise da Abstenção	9
II – Análise de cada Ato Eleitoral	12
1987	13
1989	18
1994	23
1999	28
2004	33
2009	38
2014	47

## Simbologia

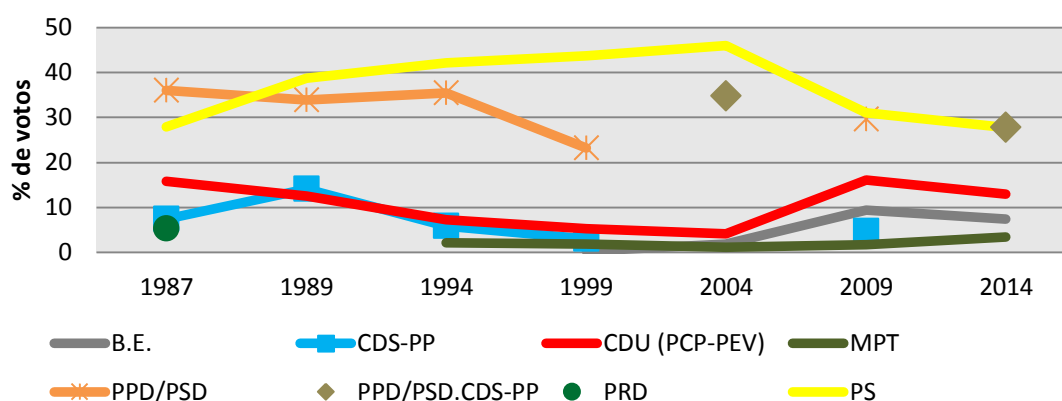
- B.E.
- CDS-PP
- CDU / PCP-PEV
- MPT
- PPD/PSD
- PPD/PSD.CDS-PP
- PRD
- PS

I

**Análise Evolutiva  
(1987 - 2014)**

## Evolução da votação dos portugueses residentes na CEE/EU

### **Evolução do voto dos portugueses residentes na CEE/UE nos partidos que elegeram eurodeputados**



Ao analisar os resultados de cada força política ao longo das várias eleições para o Parlamento Europeu dos portugueses residentes na União Europeia (antiga CEE), é possível estabelecer algumas linhas de continuidade.

Começando pelo Partido Socialista (PS), apesar de não ter sido a força mais votada nas eleições de 1987, ultrapassou o Partido Social Democrata (PPD/PSD) na eleição seguinte e foi registando uma subida gradual da sua percentagem de votos até à queda abrupta das eleições de 2009, ano em que os seus resultados foram apenas ligeiramente superiores aos do PPD/PSD. Por sua vez, nas eleições de 2014 a percentagem de votos alcançada pelo PS foi igual à percentagem obtida pela coligação formada pelo PPD/PSD e pelo CDS-PP.

O PPD/PSD foi o partido mais votado pelos portugueses residentes no território comunitário em 1987. Porém, manteve-se sempre aquém dos resultados do PS nas eleições posteriores, mesmo em coligação com o CDS-PP em 2004. Em 2009, ficou abaixo do PS em apenas cerca de dois pontos percentuais. Como tinha sido já referido, em 2014, a coligação Força Portugal igualou a percentagem de votos obtida pelo PS.

O CDS-Partido Popular tem apresentado diversas flutuações ao longo das várias eleições para o Parlamento Europeu, tendo ultrapassado a coligação CDU (PCP-PEV) no ano de 1989. O resultado acima dos 30% em 2004 e de 27,8% em 2014 explica-se por ter concorrido em coligação com o PPD/PSD.

A Coligação Democrática Unitária (PCP-PEV desde 1994) tem sido a terceira força política mais votada pelos portugueses residentes na União Europeia, com exceção do ano de

1989. Obteve uma subida considerável em 2009, em que passou de 4,2% dos votos para 16,2%, descendo ligeiramente em 2014 (13,0%).

O Bloco de Esquerda concorreu pela primeira vez em 1999 (tendo sido a força política menos votada), tendo-se assistido a uma ascensão gradual nas eleições que se seguiram. Em 2009, passou a ser a quarta força política mais votada, ultrapassando o CDS-PP.

Apesar de o MPT ter concorrido a todas as eleições para o Parlamento Europeu desde 1994 a sua percentagem de votos nunca foi tão expressiva como em 2014, tendo alcançado 3,5%.

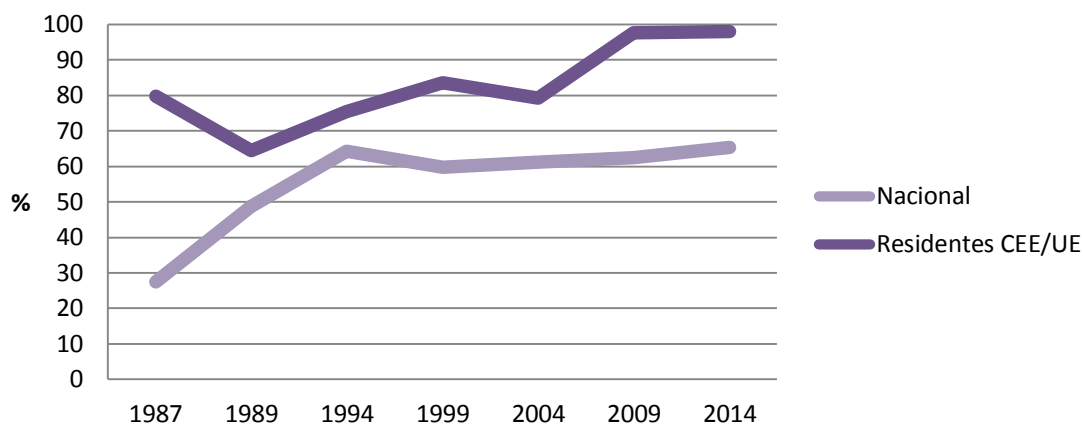


## Evolução diacrónica da votação dos portugueses residentes na CEE/EU

Votação Portugueses Residentes na CEE/EU	% de votos						
	1987	1989	1994	1999	2004	2009	2014
Bloco de Esquerda – B.E.				0,3	1,9	9,3	7,5
CDS - Partido Popular – CDS-PP	7,5	14,1	5,9	3		4,7	
Coligação Democrática Unitária – CDU (PCP-PEV)	15,9	12,6	7,3	5,3	4,2	16,2	13,0
Frente da Esquerda Revolucionária – FER		0,1					
Livre – L							8,5
Movimento Alternativa Socialista - MAS							0,5
Movimento Democrático Português – MDP/CDE	0,5	0,6					
Movimento Esperança Portugal – MEP						1,6	
Movimento Mérito e Sociedade – MMS						0,4	
Movimento para a Unidade dos Trabalhadores – MUT			1,3				
Movimento Partido da Terra – MPT			2,2	1,9	1,1	1,8	3,5
Movimento pelo Doente – MD					1		
Partido Comunista (Reconstruído) – PC (R)	0,3						
Partido Comunista dos Trabalhadores Portugueses – PCTP	1,1	1,7	1,3	1			
Partido Comunista dos Trabalhadores Portugueses / Movimento Reorganizativo do Partido do Proletariado – PCTP/MRPP					1,1	0,7	1,2
Partido da Democracia Cristã – PDC	1,5	1,5					
Partido de Solidariedade Nacional – PSN			0,4	0,3			
Partido Democrático do Atlântico – PDA			0,3	0,1	0,1		0,1
Partido Humanista – P.H.					0,2	0,5	
Partido Nacional Renovador – PNR					0,2	0,2	0,6
Partido Nova Democracia – PND					0,6		0,9
Partido Operário de Unidade Socialista - POUS		0,7		0,3	0,3	0,1	0,1
Partido pelos Animais e pela Natureza - PAN							2,2
Partido Popular Monárquico – PPM	0,6	0,3	0,3	0,4	0,4	0,6	0,4
Partido Renovador Democrático – PRD	5,3		0,4				
Partido Social Democrata – PPD/PSD	36	33,9	35,5	23,2		29,8	
Partido Social Democrata/CDS -Partido Popular – PPD/PSD.CDS-PP					34,7		27,8
Partido Socialista – PS	27,9	38,7	42,1	43,8	46	31,0	27,8
Partido Trabalhista Português – PTP							0,4
Portugal Pro Vida - PPV							0,3
Partido Socialista Revolucionário – PSR	0,1	0,2	0,3				
Política XXI – P XXI			0,2				
União Democrática Popular – UDP	0,5	0,7	0,4				

## Análise da abstenção

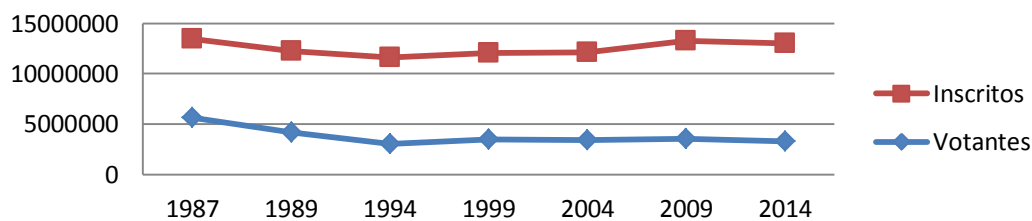
### Evolução da Abstenção



### Círculo Único

Ano	1987	1989	1994	1999	2004	2009	2014
<b>Votantes</b>	5637556	4149067	3045356	3465301	3394356	3561502	3283610
<b>Inscritos</b>	7813103	8107694	8561677	8600643	8748600	9684714	9702657

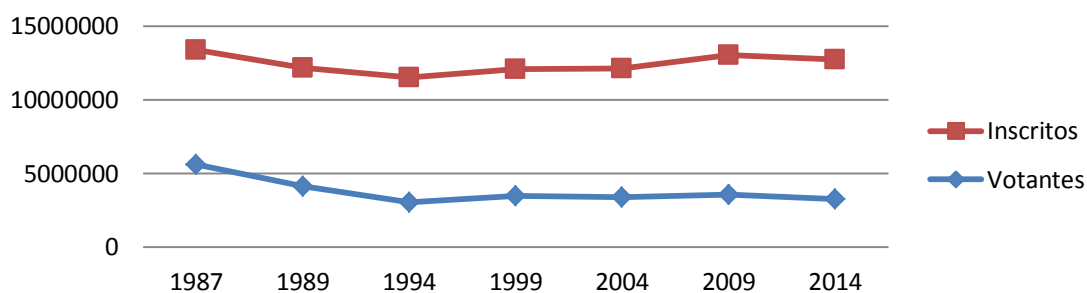
### Círculo Único



### Continente e Regiões Autónomas

Ano	1987	1989	1994	1999	2004	2009	2014
<b>Votantes</b>	5622984	4129707	3024634	3465301	3394356	3555947	3278481
<b>Inscritos</b>	7741223	8053168	8477034	8600643	8748600	9491592	9457671

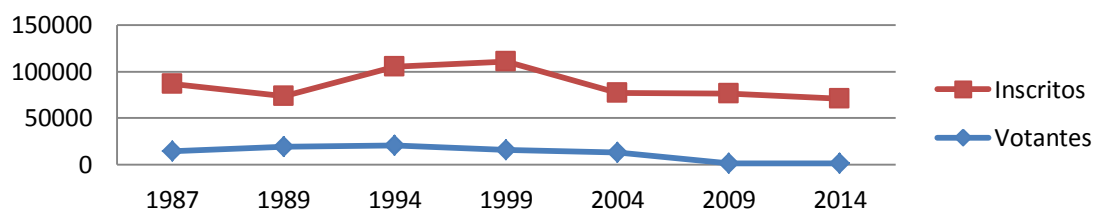
## Continente e Regiões Autónomas



CEE / União Europeia

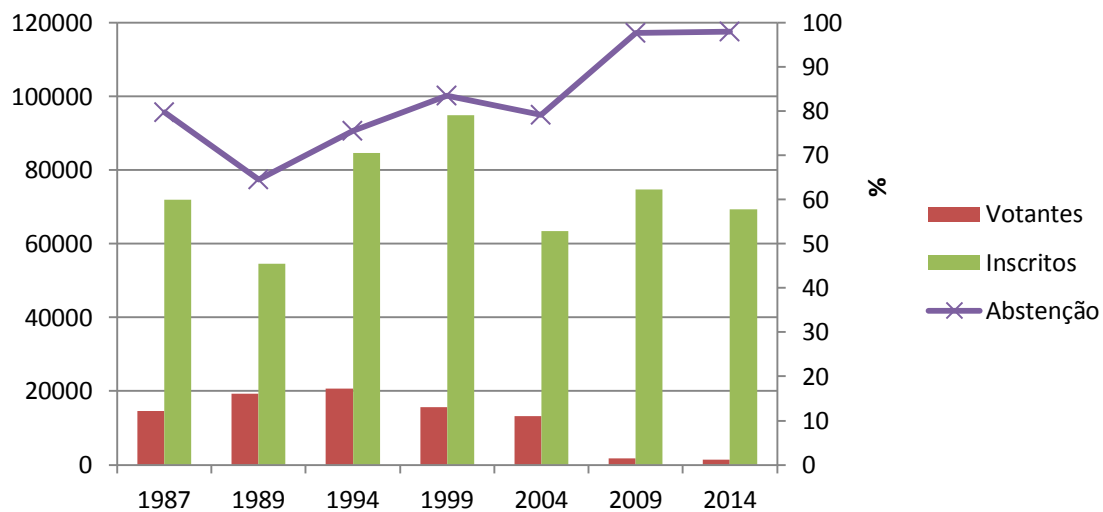
Ano	1987	1989	1994	1999	2004	2009	2014
<b>Votantes</b>	14572	19360	20722	15647	13193	1712	1407
<b>Inscritos</b>	71880	54526	84643	94957	63481	74749	69411

## CEE/União Europeia



Ano	Círculo Único	Nacional	Residentes CEE/UE
1987	27,8	27,4	79,7
1989	48,8	48,7	64,5
1994	64,4	64,3	75,5
1999	60	59,7	83,5
2004	61,3	61,2	79,2
2009	63,2	62,5	97,7
2014	66,2	65,3	98,0

## A evolução da abstenção dos eleitores portugueses residentes na CEE/UE



Passando à análise da abstenção, a participação dos portugueses residentes na CEE/União Europeia é sempre inferior à registada no Continente e Regiões Autónomas.

O ano de 1987 é aquele que apresenta maior contraste entre os valores da abstenção a nível nacional (27.4%) e dos portugueses residentes na então CEE (79,7%).

Em contrapartida, nos atos eleitorais realizados em 1989 e 1994 assistimos a uma aproximação entre os valores da abstenção registados no continente e regiões autónomas e na União Europeia.

Em 1999, a abstenção desce ligeiramente no território nacional, voltando a subir de forma moderada nos atos eleitorais seguintes. No que diz respeito à participação dos portugueses residentes nos restantes Estados-Membros, o ano de 1999 é pautado por uma diminuição da mesma. Já no ano de 2004 a abstenção desce para os 79,2% aumentado substancialmente nos atos eleitorais seguintes (97,7% em 2009 e 98,0% em 2014).

## **II**

# **Análise de cada Ato Eleitoral**

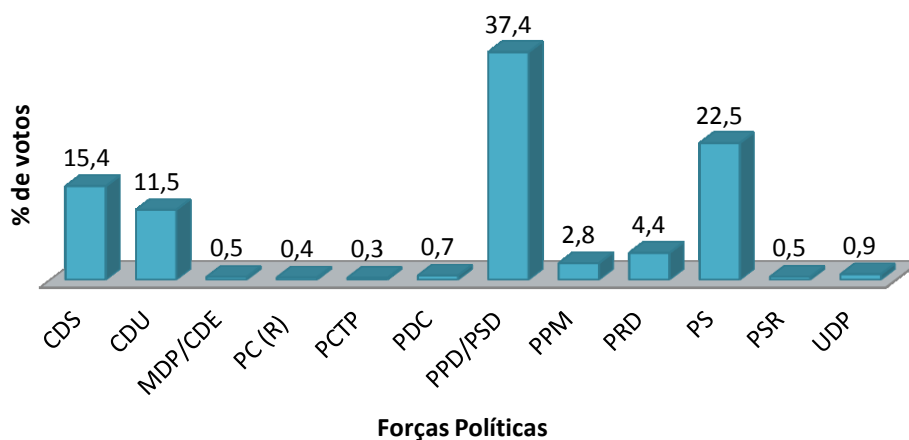
## **1987**

### Círculo Único

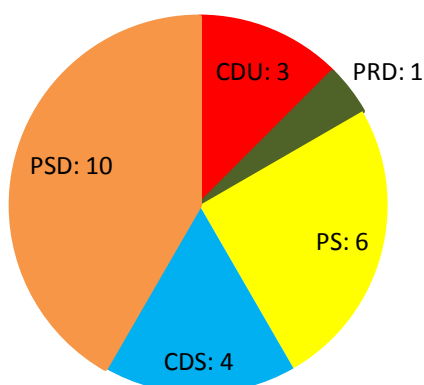
Inscritos	7813103	
Votantes	5637556	(72,2%)
Abstenções	2175547	(27,8 %)
Branco	68661	(1,2%)
Nulos	78587	(1,4 %)

<b>Forças Políticas</b>	<b>Nº de votos</b>	<b>% de votos</b>	<b>Nº de mandatos</b>
Coligação Democrática Unitária – CDU	648962	11,5	3
Movimento Democrático Português – MDP/CDE	27290	0,5	
Partido Comunista (Reconstruído) – PC (R)	23284	0,4	
Partido Comunista dos Trabalhadores Portugueses - PCTP	19396	0,3	
Partido da Democracia Cristã - PDC	40459	0,7	
Partido do Centro Democrático Social – CDS	867587	15,4	4
Partido Popular Monárquico – PPM	155298	2,8	
Partido Renovador Democrático – PRD	250009	4,4	1
Partido Social Democrata – PPD/PSD	2109057	37,4	10
Partido Socialista – PS	1267529	22,5	6
Partido Socialista Revolucionário – PSR	28824	0,5	
União Democrática Popular - UDP	52613	0,9	

## 1987 - Círculo Único



## Nº de mandatos por força política

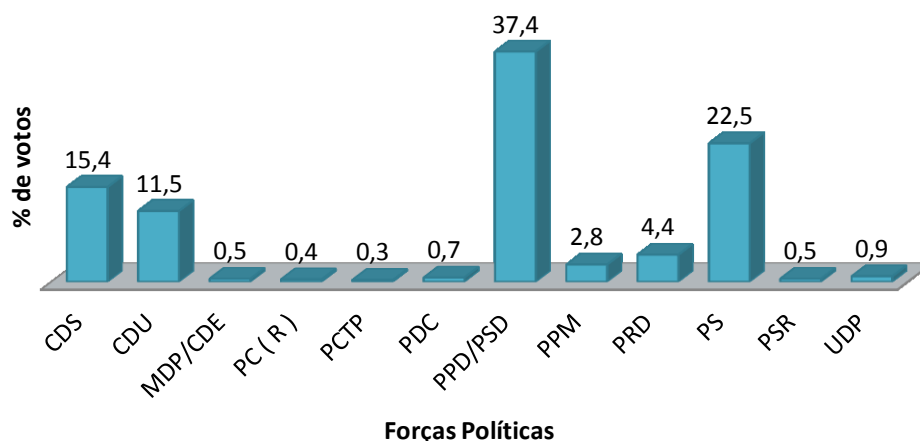


### Continente e Regiões Autónomas

Inscritos	7741223	
Votantes	5622984	(72,6%)
Abstenções	2118239	(27,4%)
Branco	68477	(1,2%)
Nulos	78355	(1,4%)

Forças Políticas	Nº de votos	% de votos
Coligação Democrática Unitária – CDU	646640	11,5
Movimento Democrático Português – MDP/CDE	27216	0,5
Partido Comunista (Reconstruído) – PC (R)	23234	0,4
Partido Comunista dos Trabalhadores Portugueses – PCTP	19241	0,3
Partido da Democracia Cristã – PDC	40238	0,7
Partido do Centro Democrático Social – CDS	866497	15,4
Partido Popular Monárquico – PPM	155209	2,8
Partido Renovador Democrático – PRD	249244	4,4
Partido Social Democrata – PPD/PSD	2103816	37,4
Partido Socialista – PS	1263467	22,5
Partido Socialista Revolucionário – PSR	28805	0,5
União Democrática Popular - UDP	52545	0,9

## 1987 - Continente e Regiões Autónomas



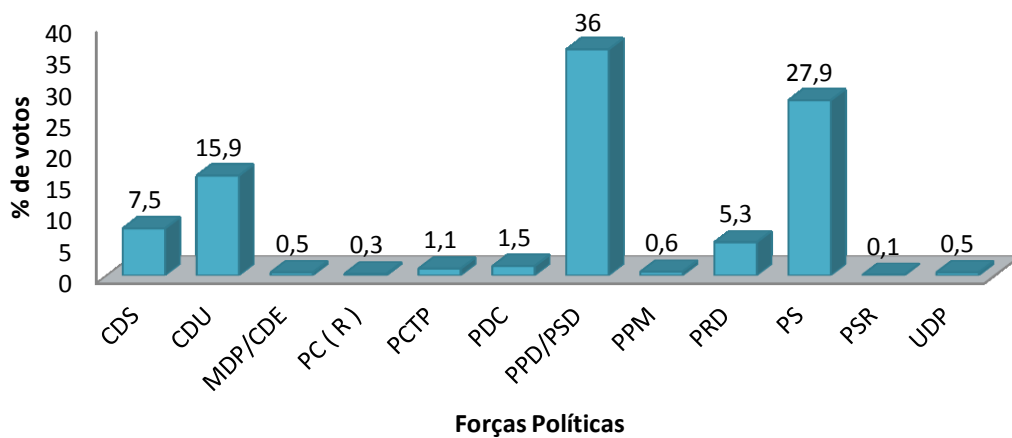
### Residentes no território das Comunidades Europeias (CEE)

Mesas apuradas	22	
Inscritos	71880	
Votantes	14572	(20,3%)
Abstenções	57308	(79,7%)
Branco	184	(1,3%)
Nulos	232	(1,6%)

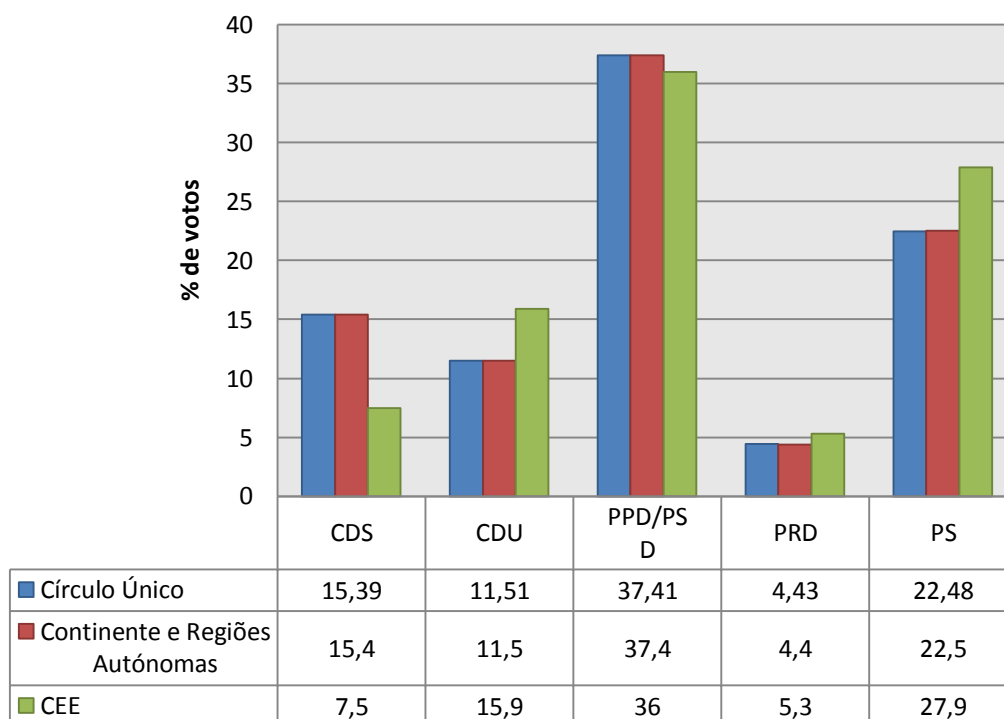


Forças Políticas	Nº de votos	% de votos
Coligação Democrática Unitária - CDU	2322	15,9
Movimento Democrático Português – MDP/CDE	74	0,5
Partido Comunista (Reconstruído) – PC (R)	50	0,3
Partido Comunista dos Trabalhadores Portugueses - PCTP	155	1,1
Partido da Democracia Cristã - PDC	221	1,5
Partido do Centro Democrático Social – CDS	1090	7,5
Partido Popular Monárquico – PPM	89	0,6
Partido Renovador Democrático – PRD	765	5,3
Partido Social Democrata – PPD/PSD	5241	36,0
Partido Socialista – PS	4062	27,9
Partido Socialista Revolucionário – PSR	19	0,1
União Democrática Popular - UDP	68	0,5

## 1987 - Países da CEE



## Comparação dos Resultados - Círculo único, Continente e Regiões Autónomas e CEE



Elaborando a análise comparativa entre o voto dos portugueses residentes no Continente e Regiões Autónomas e o voto dos portugueses residentes na CEE na eleição para o Parlamento Europeu de 1987, destaca-se a existência de algumas diferenças. Por exemplo, embora o partido mais votado seja o PPD/PSD, no seu conjunto, o PS e a CDU obtêm uma maior percentagem de votos dos eleitores portugueses residentes no estrangeiro quando comparada com a percentagem obtida na votação dos eleitores portugueses residentes em território nacional (43,8% face a 34,0%). Importa ainda referir que a força política que apresenta maior discrepância no valor obtido nas duas votações é o CDS, que regista uma diferença de 7,9%.

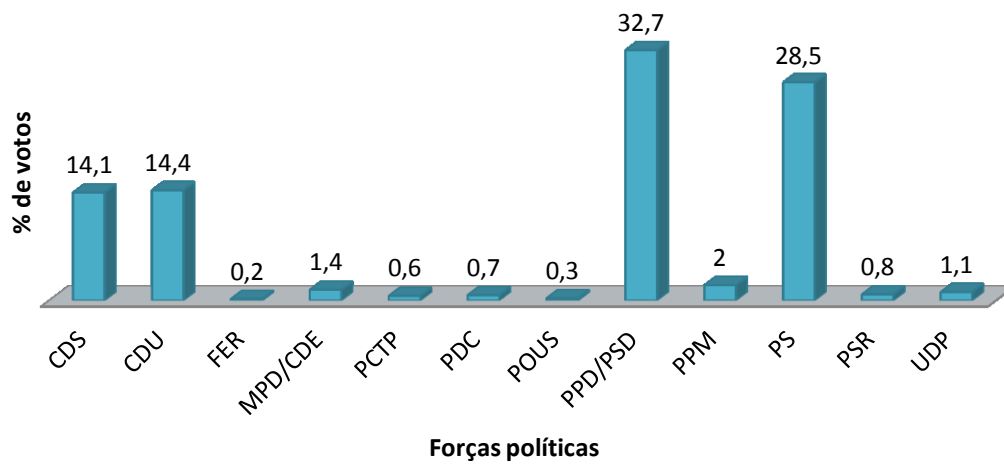
## **1989**

### Círculo Único

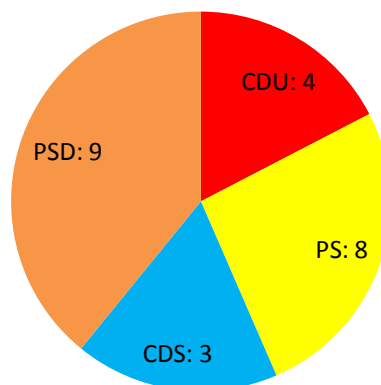
Inscritos	8107694	
Votantes	4149067	(51,2%)
Abstenções	3958627	(48,8%)
Branco	66241	(1,6%)
Nulos	66070	(1,6%)

<b>Forças Políticas</b>	<b>Nº de votos</b>	<b>% de votos</b>	<b>Nº de mandatos</b>
Coligação Democrática Unitária - CDU	597404	14,4	4
Frente da Esquerda Revolucionária - FER	7644	0,2	
Movimento Democrático Português – MDP/CDE	56786	1,4	
Partido Comunista dos Trabalhadores Portugueses - PCTP	26580	0,6	
Partido da Democracia Cristã - PDC	29718	0,7	
Partido do Centro Democrático Social - CDS	586337	14,1	3
Partido Operário de Unidade Socialista - POUS	11343	0,3	
Partido Popular Monárquico - PPM	84112	2,0	
Partido Social Democrata - PPD/PDS	1356889	32,7	9
Partido Socialista - PS	1183415	28,5	8
Partido Socialista Revolucionário - PSR	31621	0,8	
União Democrática Popular - UDP	44907	1,1	

## 1989 - Círculo Único



## Nº de mandatos por força política

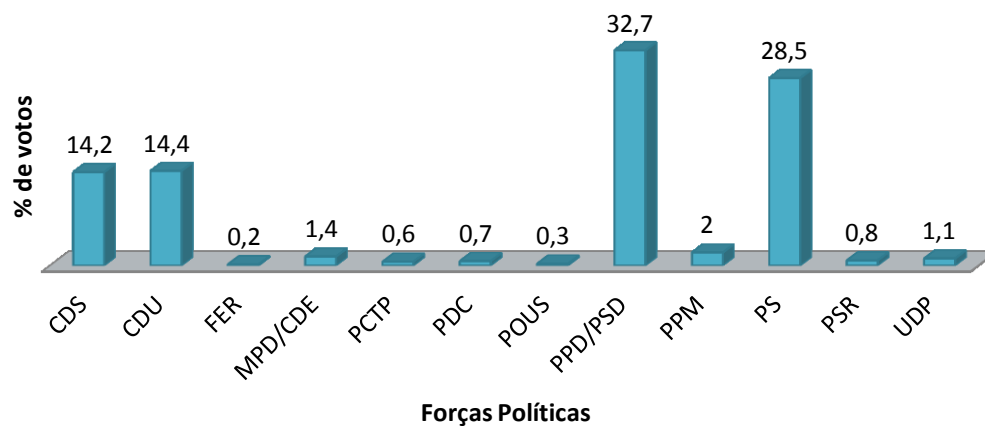


### Continente e Regiões Autónomas

Inscritos	8053168	
Votantes	4129707	(51,3%)
Abstenções	3923461	(48,7%)
Branco	66118	(1,6%)
Nulos	65987	(1,6%)

Forças Políticas	Nº de votos	% de votos
Coligação Democrática Unitária - CDU	594961	14,4
Frente da Esquerda Revolucionária – FER	7632	0,2
Movimento Democrático Português – MDP/CDE	56675	1,4
Partido Comunista dos Trabalhadores Portugueses – PCTP	26245	0,6
Partido da Democracia Cristã - PDC	29424	0,7
Partido do Centro Democrático Social - CDS	584800	14,2
Partido Operário de Unidade Socialista – POUS	11199	0,3
Partido Popular Monárquico – PPM	84047	2,0
Partido Social Democrata – PPD/PSD	1350332	32,7
Partido Socialista - PS	1175930	28,5
Partido Socialista Revolucionário - PSR	31576	0,8
União Democrática Popular - UDP	44781	1,1

## 1989- Continente e Regiões Autónomas

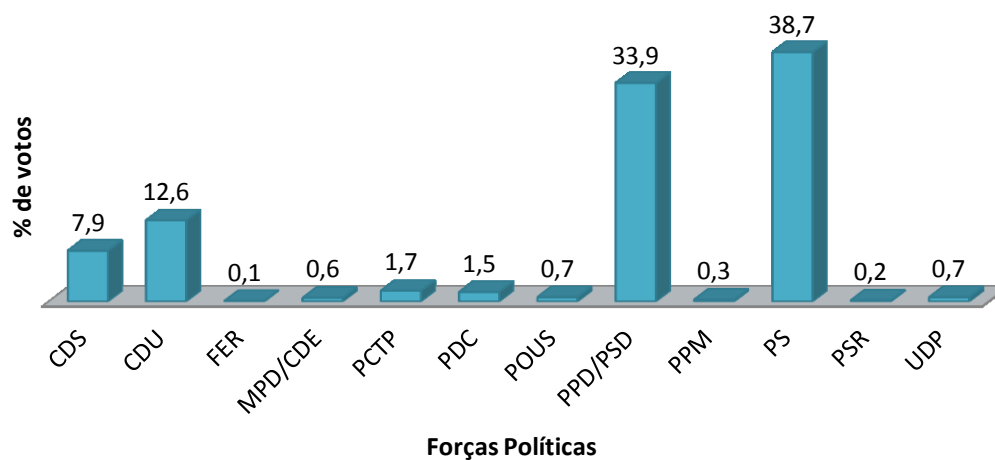


### Residentes no território das Comunidades Europeias (CEE)

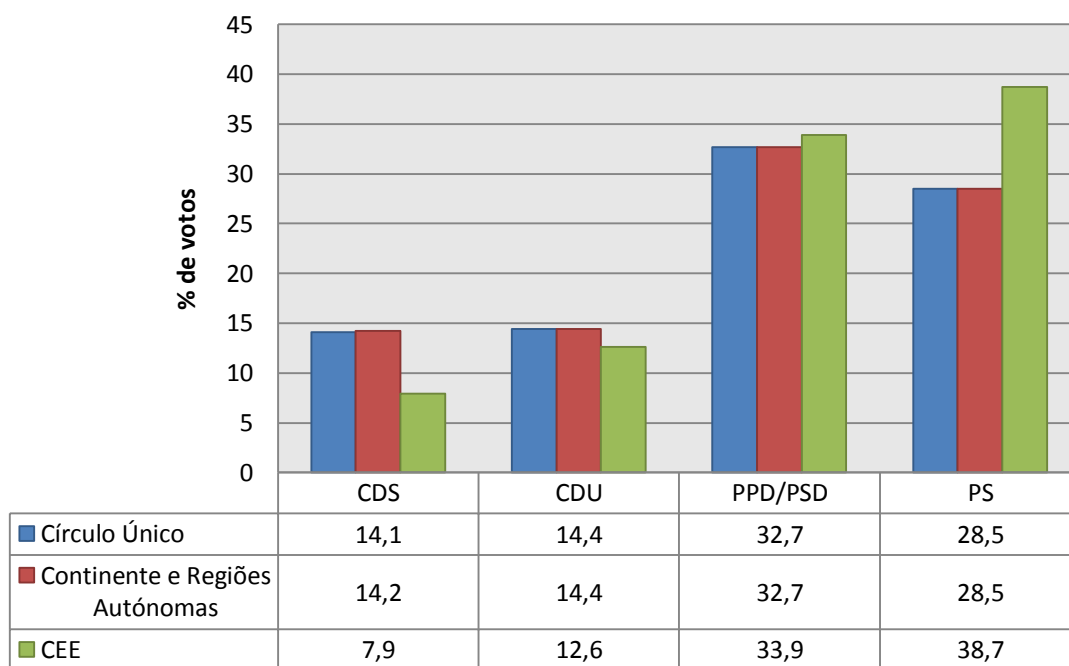
Mesas apuradas	30	
Inscritos	54526	
Votantes	19360	(35,5%)
Abstenções	35166	(64,5%)
Branços	123	(0,6%)
Nulos	83	(0,4%)

Forças Políticas	Nº de votos	% de votos
Coligação Democrática Unitária - CDU	2443	12,6
Frente da Esquerda Revolucionária - FER	12	0,1
Movimento Democrático Português – MDP/CDE	111	0,6
Partido Comunista dos Trabalhadores Portugueses – PCTP	335	1,7
Partido da Democracia Cristã - PDC	294	1,5
Partido do Centro Democrático Social - CDS	1537	7,9
Partido Operário de Unidade Socialista - POUS	144	0,7
Partido Popular Monárquico – PPM	65	0,3
Partido Social Democrata – PPD/PSD	6557	33,9
Partido Socialista - PS	7485	38,7
Partido Socialista Revolucionário - PSR	45	0,2
União Democrática Popular - UDP	126	0,7

### 1989- Países da CEE



## Comparação dos Resultados: Círculo Único, Continente e Regiões Autónomas e CEE



Nas eleições para o Parlamento Europeu, realizadas em 1989, a votação dos portugueses residentes no território nacional e dos portugueses residentes nas comunidades europeias é mais heterogénea. De acordo com o voto dos emigrantes portugueses, o PS foi a força política mais votada, o que contrasta com o resultado da votação em território nacional, onde o vencedor foi o PPD/PSD.

Relativamente ao CDS e à CDU, ambas as forças políticas obtiveram uma maior percentagem de votos no continente e regiões autónomas do que na CEE.

## **1994**

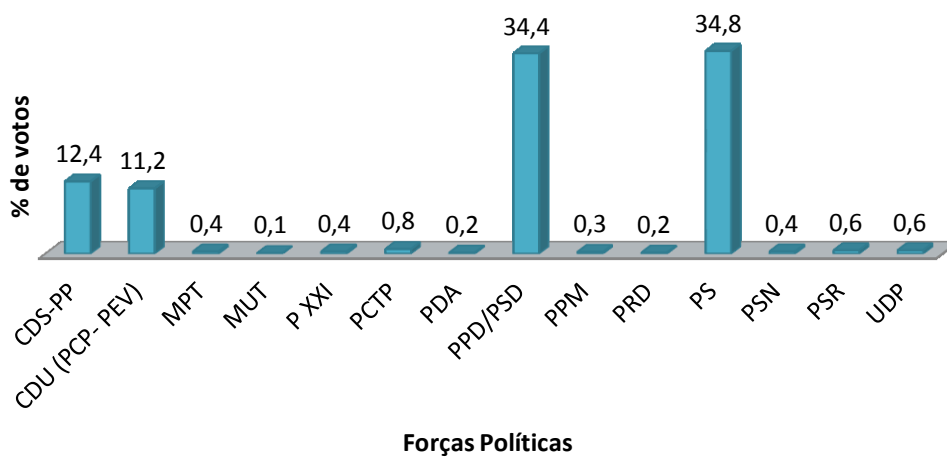
### Círculo Único

Inscritos	8561677	
Votantes	3045356	(35,6%)
Abstenções	5516321	(64,4%)
Branco	49151	(1,6%)
Nulos	47820	(1,6%)

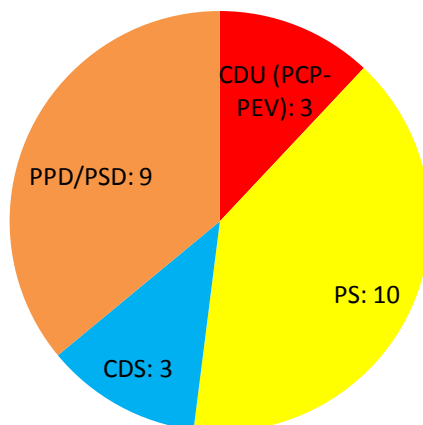
<b>Forças Políticas</b>	<b>Nº de votos</b>	<b>% de votos</b>	<b>Nº de mandatos</b>
CDS – Partido Popular – CDS-PP	378845	12,4	3
Coligação Democrática Unitária – CDU (PCP- PEV)	340803	11,2	3
Movimento o Partido da Terra - MPT	12889	0,4	
Movimento para a Unidade dos Trabalhadores - MUT	2862	0,1	
Partido Comunista dos Trabalhadores Portugueses - PCTP	23952	0,8	
Partido de Solidariedade Nacional – PSN	11147	0,4	
Partido Democrático do Atlântico – PDA	7004	0,2	
Partido Popular Monárquico – PPM	8300	0,3	
Partido Renovador Democrático – PRD	5890	0,2	
Partido Social Democrata – PPD/PSD	1046857	34,4	9
Partido Socialista – PS	1060905	34,8	10
Partido Socialista Revolucionário – PSR	17782	0,6	
Política XXI – P XXI	12252	0,4	
União Democrática Popular - UDP	18897	0,6	



## 1994 - Círculo Único



## Nº de mandatos por força política

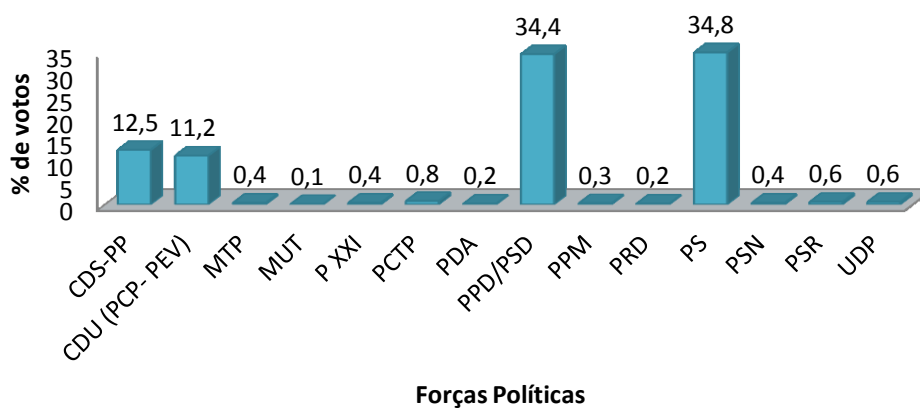


### Continente e Regiões Autónomas

Inscritos	8477034	
Votantes	3024634	(35,7%)
Abstenções	5452400	(64,3%)
Branco	48832	(1,6%)
Nulos	47729	(1,6%)

Forças Políticas	Nº de votos	% de votos
CDS – Partido Popular – CDS-PP	377628	12,5
Coligação Democrática Unitária - CDU (PCP- PEV)	339283	11,2
Movimento o Partido da Terra – MPT	12442	0,4
Movimento para a Unidade dos Trabalhadores – MUT	2585	0,1
Partido Comunista dos Trabalhadores Portugueses – PCTP	23674	0,8
Partido de Solidariedade Nacional – PSN	11064	0,4
Partido Democrático do Atlântico – PDA	6940	0,2
Partido Popular Monárquico – PPM	8236	0,3
Partido Renovador Democrático – PRD	5802	0,2
Partido Social Democrata – PPD/PSD	1039492	34,4
Partido Socialista – PS	1052183	34,8
Partido Socialista Revolucionário – PSR	17720	0,6
Política XXI – P XXI	12217	0,4
União Democrática Popular - UDP	18807	0,6

## 1994 - Continente e Regiões Autónomas



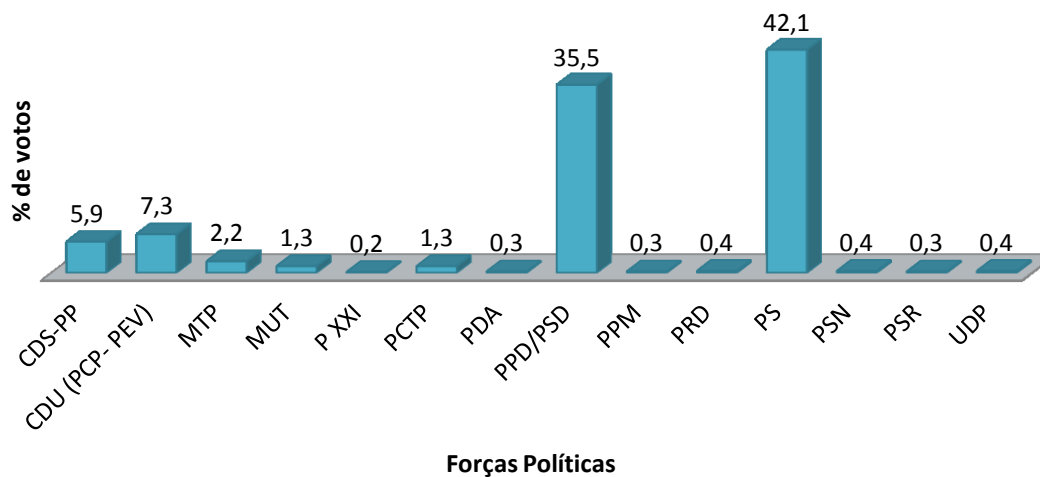
### Residentes no território dos países da União Europeia (UE)

Mesas apuradas 20

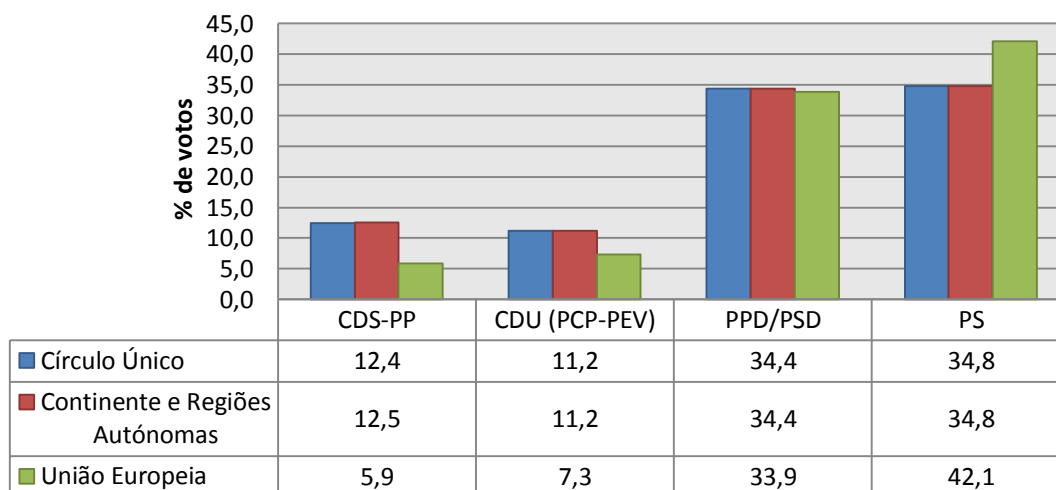
Inscritos	84643	
Votantes	20722	(24,5%)
Abstenções	63921	(75,5%)
Branços	319	(1,5 %)
Nulos	91	(0,4%)

Forças Políticas	Nº de votos	% de votos
CDS – Partido Popular – CDS-PP	1217	5,9
Coligação Democrática Unitária – CDU (PCP-PEV)	1520	7,3
Movimento o Partido da Terra – MPT	447	2,2
Movimento para a Unidade dos Trabalhadores – MUT	277	1,3
Partido Comunista dos Trabalhadores Portugueses – PCTP	278	1,3
Partido de Solidariedade Nacional – PSN	83	0,4
Partido Democrático do Atlântico – PDA	64	0,3
Partido Popular Monárquico – PPM	64	0,3
Partido Renovador Democrático – PRD	88	0,4
Partido Social Democrata – PPD/PSD	7365	35,5
Partido Socialista – PS	8722	42,1
Partido Socialista Revolucionário - PSR	62	0,3
Política XXI – P XXI	35	0,2
União Democrática Popular – UDP	90	0,4

## 1994 - Países da UE



## Comparação dos Resultados - Círculo único, Continente e Regiões Autónomas e UE



Continuando a análise comparativa dos resultados da votação dos eleitores portugueses residentes no Continente e Regiões Autónomas e da votação dos eleitores portugueses residentes nos Estados Membros da agora União Europeia, as eleições para o Parlamento Europeu de 1994 demonstram uma distribuição de votos relativamente homogénea.

Assim, o PS permanece a força política mais votada (tendo também ganho a nível nacional) e os votos continuam a concentrar-se maioritariamente nos partidos PPD/PSD e PS. O CDS-PP é a força política que regista maior diferença na percentagem de votos (6,6%) obtida nas duas votações.

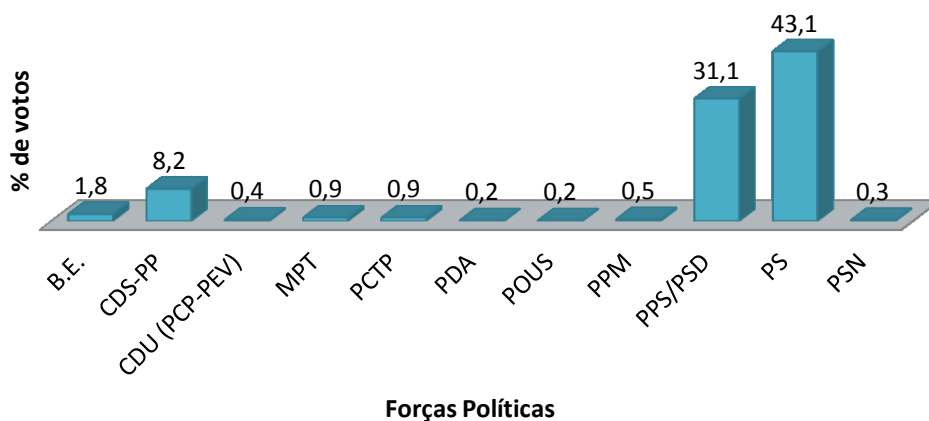
## **1999**

### Círculo Único

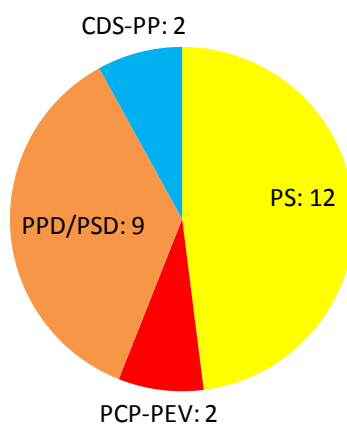
Inscritos	8695600	
Votantes	3480948	(40,0%)
Abstenções	5214652	(60,0%)
Branços	63573	(1,8%)
Nulos	53245	(1,5%)

<b>Forças Políticas</b>	<b>Nº de votos</b>	<b>% de votos</b>	<b>Nº de mandatos</b>
Bloco de Esquerda – B.E.	62067	1,8	
CDS - Partido Popular – CDS-PP	283397	8,1	2
Coligação Democrática Unitária – CDU (PCP-PEV)	358404	10,3	2
Movimento Partido da Terra – MPT	13964	0,4	
Partido Comunista dos Trabalhadores Portugueses – PCTP	30515	0,9	
Partido de Solidariedade Nacional - PSN	8810	0,3	
Partido Democrático do Atlântico – PDA	5076	0,2	
Partido Operário de Unidade Socialista – POUS	5560	0,2	
Partido Popular Monárquico – PPM	16219	0,5	
Partido Social Democrata – PPD/PSD	1081298	31,1	9
Partido Socialista - PS	1498820	43,1	12

## 1999 - Círculo Único



## Nº de mandatos por força política

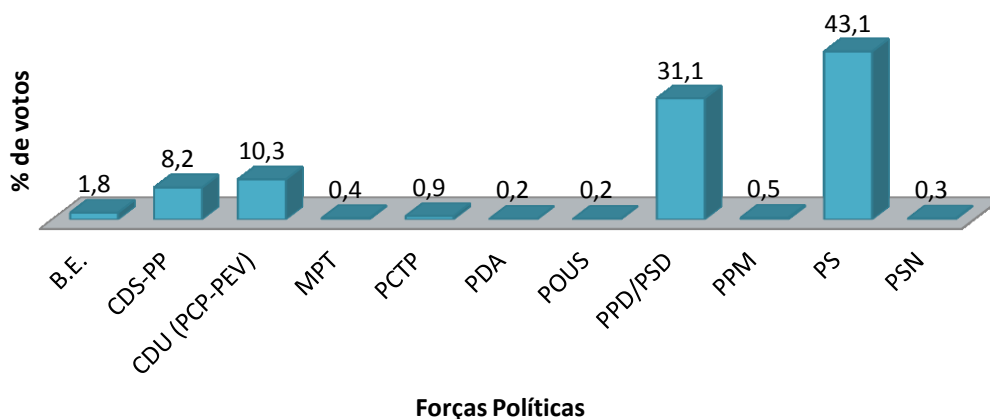


### Continente e Regiões Autónomas

Inscritos	8600643	
Votantes	3465301	(40,3%)
Abstenções	5135342	(59,7%)
Branco	63511	(1,8%)
Nulos	50115	(1,5%)

Forças Políticas	Nº de votos	% de votos
Bloco de Esquerda – B.E.	62022	1,8
CDS - Partido Popular – CDS-PP	282928	8,2
Coligação Democrática Unitária - CDU (PCP-PEV)	357575	10,3
Movimento Partido da Terra – MPT	13669	0,4
Partido Comunista dos Trabalhadores Portugueses – PCTP	30358	0,9
Partido de Solidariedade Nacional – PSN	8764	0,3
Partido Democrático do Atlântico – PDA	5059	0,2
Partido Operário de Unidade Socialista - POUS	5508	0,2
Partido Popular Monárquico – PPM	16164	0,5
Partido Social Democrata – PPD/PSD	1077665	31,1
Partido Socialista - PS	1491963	43,1

## 1999 - Continente e Regiões Autónomas

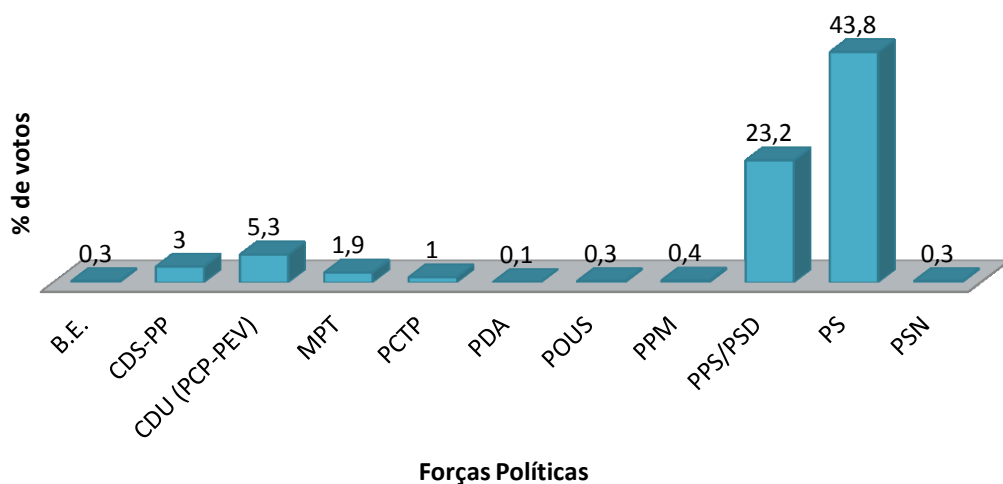


### Residentes no território dos países da União Europeia (UE)

Mesas Apuradas	21	
Inscritos	94957	
Votantes	15647	(16,5%)
Abstenções	79310	(83,5%)
Branços	62	(0,4%)
Nulos	3130	(20,0%)

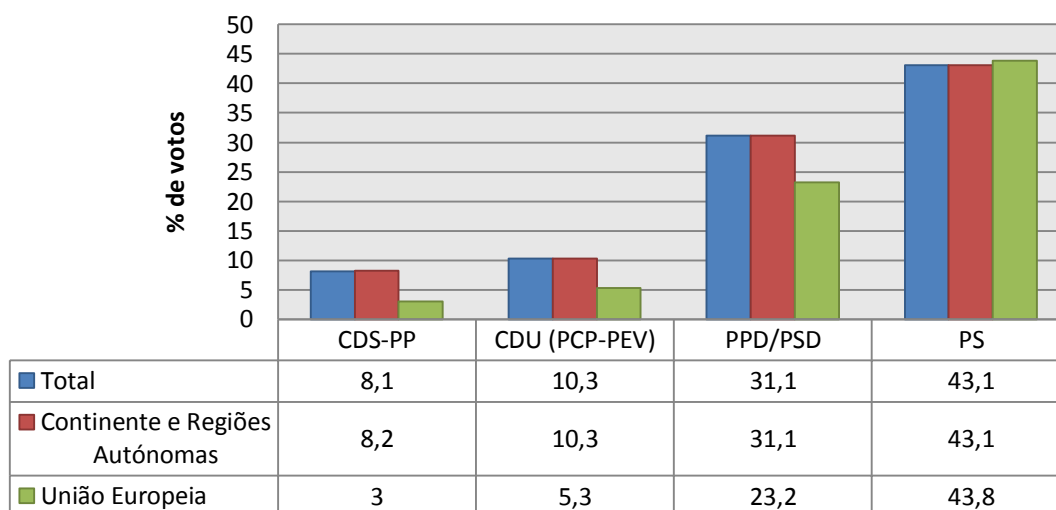
Forças Políticas	Nº de votos	% de votos
Bloco de Esquerda – B.E.	45	0,3
CDS - Partido Popular – CDS-PP	469	3,0
Coligação Democrática Unitária CDU (PCP-PEV)	829	5,3
Movimento Partido da Terra – MPT	295	1,9
Partido Comunista dos Trabalhadores Portugueses PCTP	157	1,0
Partido de Solidariedade Nacional – PSN	46	0,3
Partido Democrático do Atlântico – PDA	17	0,1
Partido Operário de Unidade Socialista – POUS	52	0,3
Partido Popular Monárquico – PPM	55	0,4
Partido Social Democrata – PPD/PSD	3633	23,2
Partido Socialista – PS	6857	43,8

### 1999 - Países da UE





## Comparação dos Resultados - Círculo Único, Continente e Regiões Autónomas e UE



Nas eleições para o Parlamento Europeu de 1999, a percentagem de votos correspondente a cada força política é muito semelhante nos resultados da votação dos eleitores portugueses residentes no território nacional e da votação dos portugueses residentes na União Europeia. O PS mantém-se a força política mais votada, ainda que com uma percentagem de votos ligeiramente superior nos países da União Europeia.

À semelhança das eleições anteriores, o CDS-PP e a coligação CDU obtiveram uma menor percentagem de votos no que respeita aos portugueses residentes na União Europeia. A força política em que se assinala uma maior diferença na percentagem de votos obtida no território nacional e no território comunitário é o PPD/PSD (7,9%).

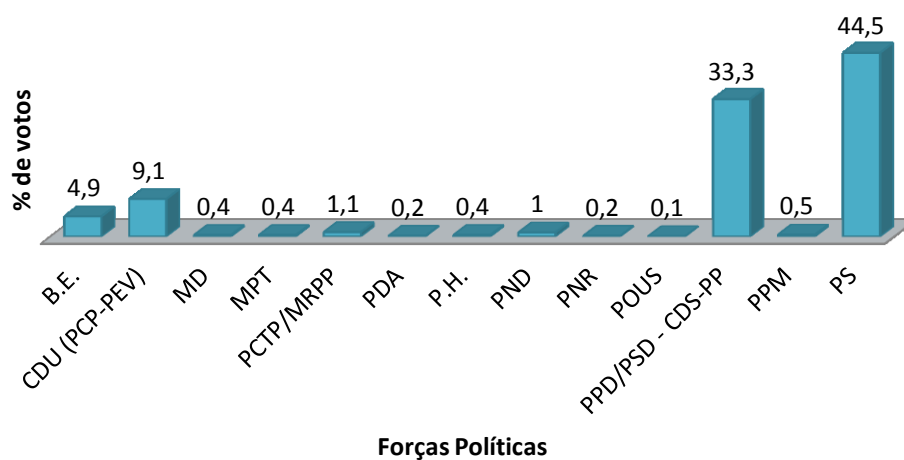
## **2004**

### Círculo Único

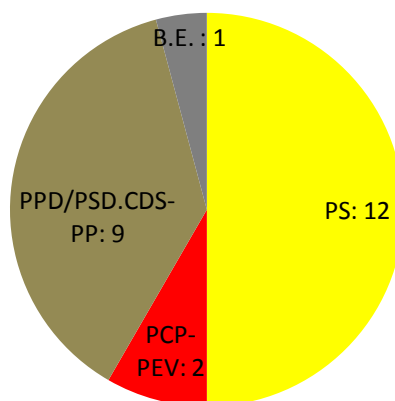
Inscritos	8812081	
Votantes	3407549	(38,7%)
Abstenções	5404532	(61,3%)
Branços	87269	(2,6%)
Nulos	48371	(1,4%)

<b>Forças Políticas</b>	<b>Nº de votos</b>	<b>% de votos</b>	<b>Nº de mandatos</b>
Bloco de Esquerda – B.E.	167279	4,9	1
Coligação Democrática Unitária CDU (PCP-PEV)	309406	9,1	2
Movimento Partido da Terra - MPT	13664	0,4	
Movimento pelo Doente – MD	13821	0,4	
Nova Democracia – PND	34047	1,0	
Partido Comunista dos Trabalhadores Portugueses/Movimento Reorganizativo do Partido do Proletariado PCTP/MRPP	36251	1,1	
Partido Democrático do Atlântico – PDA	5435	0,2	
Partido Humanista – P.H.	13223	0,4	
Partido Nacional Renovador – PNR	8145	0,2	
Partido Operário de Unidade Socialista – POUS	4315	0,1	
Partido Popular Monárquico – PPM	15513	0,5	
Partido Social Democrata/CDS - Partido Popular PPD/PSD.CDS-PP – Força Portugal	1133640	33,3	9
Partido Socialista – PS	1517170	44,5	12

## 2004 - Círculo Único



## Nº de mandatos por força política

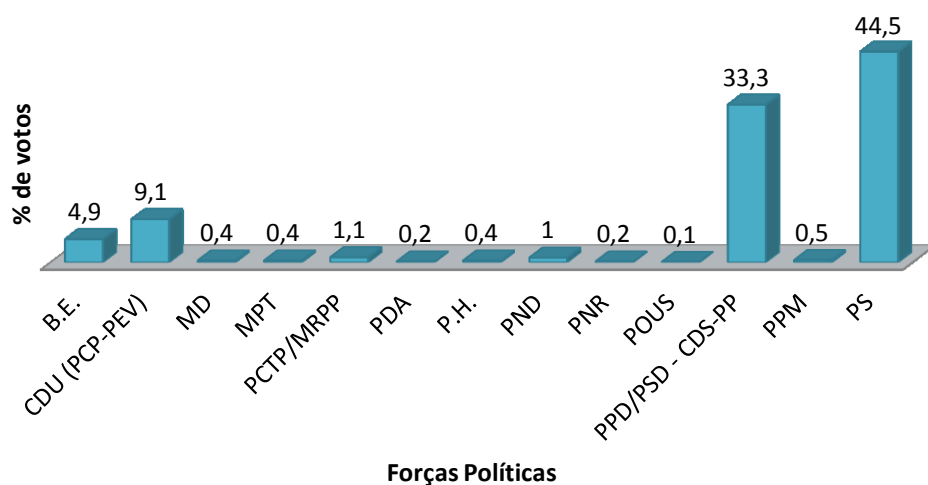


### Continente e Regiões Autónomas

Inscritos	8748600	
Votantes	3394356	(38,8%)
Abstenções	5354244	(61,2%)
Branços	87193	(2,6%)
Nulos	47344	(1,4%)

Forças Políticas	Nº de votos	% de votos
Bloco de Esquerda – B.E.	167039	4,9
Coligação Democrática Unitária – CDU (PCP-PEV)	308873	9,1
Movimento Partido da Terra – MPT	13500	0,4
Movimento pelo Doente – MD	13685	0,4
Nova Democracia – PND	33968	1,0
Partido Comunista dos Trabalhadores Portugueses/Movimento Reorganizativo do Partido do Proletariado – PCTP/MRPP	36000	1,1
Partido Democrático do Atlântico – PDA	5417	0,2
Partido Humanista – P.H.	13200	0,4
Partido Nacional Renovador – PNR	8106	0,2
Partido Operário de Unidade Socialista – POUS	4279	0,1
Partido Popular Monárquico – PPM	15466	0,5
Partido Social Democrata/CDS - Partido Popular – PPD/PSD.CDS-PP – Força Portugal	1129072	33,3
Partido Socialista – PS	1511214	44,5

## 2004 - Continente e Regiões Autónomas

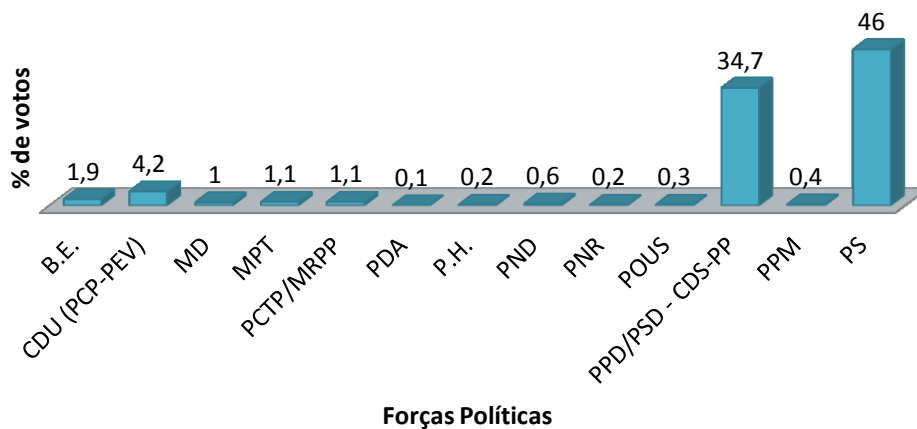


### Residentes no território dos países da União Europeia (UE)

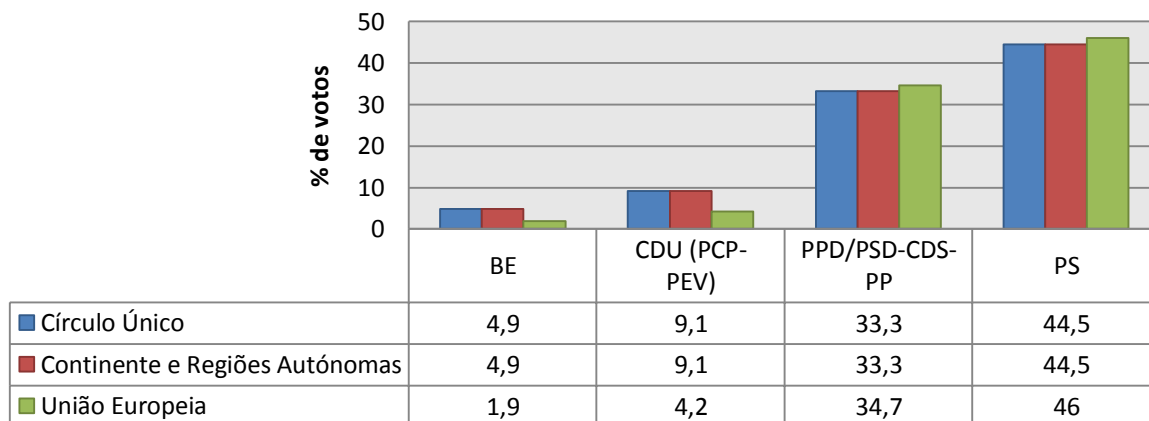
Mesas apuradas	16	
Inscritos	63481	
Votantes	13193	(20,8%)
Abstenções	50288	(79,2%)
Branco	75	(0,6%)
Nulos	1028	(7,8%)

Forças Políticas	Nº de votos	% de votos
Bloco de Esquerda – B.E.	247	1,9
Coligação Democrática Unitária – CDU (PCP-PEV)	548	4,2
Movimento Partido da Terra – MPT	147	1,1
Movimento pelo Doente – MD	136	1,0
Nova Democracia – PND	79	0,6
Partido Comunista dos Trabalhadores Portugueses/Movimento Reorganizativo do Partido do Proletariado – PCTP/MRPP	139	1,1
Partido Democrático do Atlântico – PDA	18	0,1
Partido Humanista – P.H.	25	0,2
Partido Nacional Renovador – PNR	25	0,2
Partido Operário de Unidade Socialista – POUS	36	0,3
Partido Popular Monárquico – PPM	47	0,4
Partido Social Democrata/CDS - Partido Popular – PPD/PSD.CDS-PP – Força Portugal	4575	34,7
Partido Socialista - PS	6068	46,0

## 2004 - Países da UE



## Comparação dos Resultados - Círculo único, Continente e Regiões Autónomas e UE



Na eleição europeia ocorrida em 2004, constata-se que apesar da formação da coligação “Força Portugal” (PPD/PSD.CDS-PP), o Partido Socialista volta a sair vencedor em ambas as votações (com uma percentagem de votos dos portugueses residentes nos Estados Membros da União Europeia ligeiramente superior ao âmbito territorial nacional, à semelhança de resultados anteriores).

Há ainda que referir que as forças políticas B.E. e CDU obtiveram piores resultados face à percentagem de votos dos portugueses residentes no Continente e Regiões Autónomas.

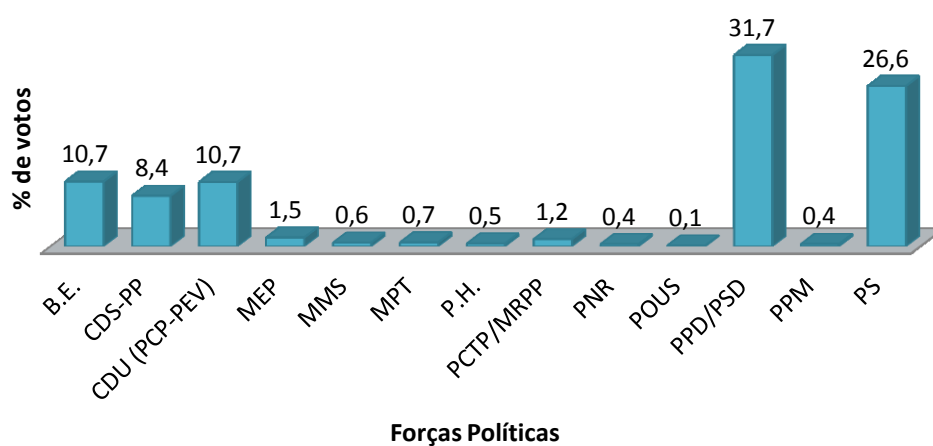
## **2009**

### Círculo Único

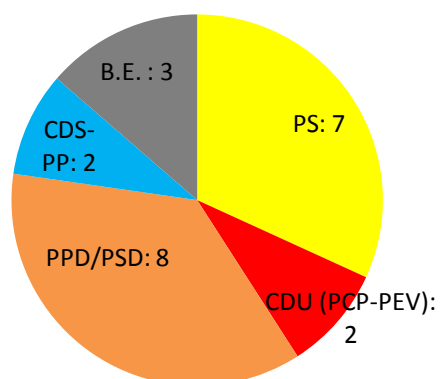
Inscritos	9684714	
Votantes	3561502	(36,8%)
Abstenções	6123212	(63,2%)
Branços	164917	(4,6%)
Nulos	71158	(2,0%)

<b>Forças Políticas</b>	<b>Nº de votos</b>	<b>% de votos</b>	<b>Nº de mandatos</b>
Bloco de Esquerda – B.E.	382011	10,7	3
CDS - Partido Popular – CDS-PP	298057	8,4	2
Coligação Democrática Unitária – CDU (PCP-PEV)	379707	10,7	2
Movimento Esperança Portugal – MEP	52828	1,5	
Movimento Mérito e Sociedade – MMS	21636	0,6	
Movimento Partido da Terra – MPT	23415	0,7	
Partido Comunista dos Trabalhadores Portugueses/Movimento Reorganizativo do Partido do Proletariado – PCTP/MRPP	43141	1,2	
Partido Humanista – P.H.	16980	0,5	
Partido Nacional Renovador – PNR	13039	0,4	
Partido Operário de Unidade Socialista – POUS	5101	0,1	
Partido Popular Monárquico – PPM	13794	0,4	
Partido Social Democrata – PPD/PSD	1129243	31,7	8
Partido Socialista – PS	946475	26,6	7

## 2009 - Círculo Único



## Nº de mandatos por força política



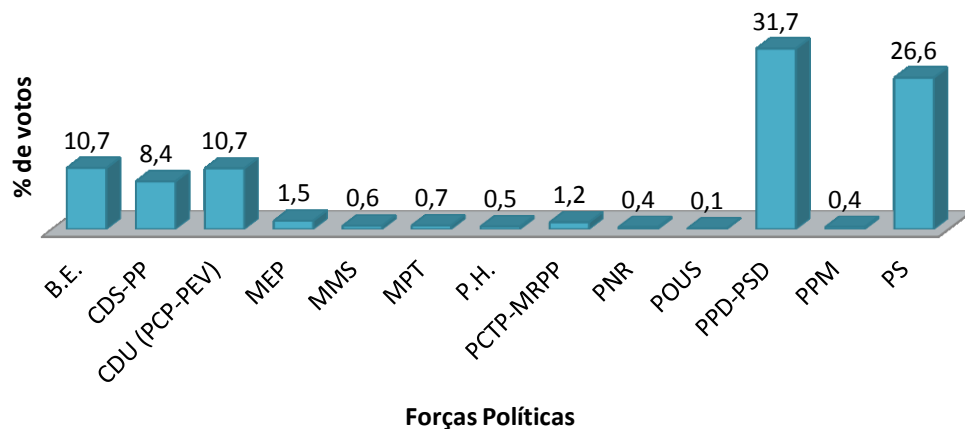
### Continente e Regiões Autónomas

Inscritos	9491592	
Votantes	3555947	(37,5%)
Abstenções	5935645	(62,5%)
Branços	164.828	(4,6%)
Nulos	71116	(2,0%)



Forças Políticas	Nº de votos	% de votos
Bloco de Esquerda – B.E.	381696	10,7
CDS - Partido Popular – CDS-PP	297776	8,4
Coligação Democrática Unitária – CDU (PCP-PEV)	379256	10,7
Movimento Esperança Portugal – MEP	52736	1,5
Movimento Mérito e Sociedade – MMS	21622	0,6
Movimento Partido da Terra – MPT	23356	0,7
Partido Comunista dos Trabalhadores Portugueses/Movimento Reorganizativo do Partido do Proletariado – PCTP/MRPP	43111	1,2
Partido Humanista – P.H.	16946	0,5
Partido Nacional Renovador – PNR	13023	0,4
Partido Operário de Unidade Socialista – POUS	5095	0,1
Partido Popular Monárquico – PPM	13761	0,4
Partido Social Democrata – PPD/PSD	1126425	31,7
Partido Socialista – PS	945200	26,6

## 2009 - Continente e Regiões Autónomas

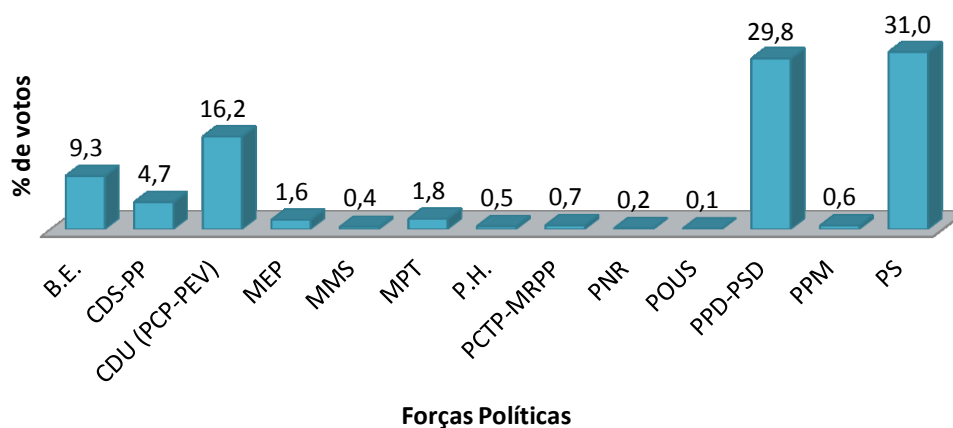


Residentes no território dos países da União Europeia (UE) – 10 países

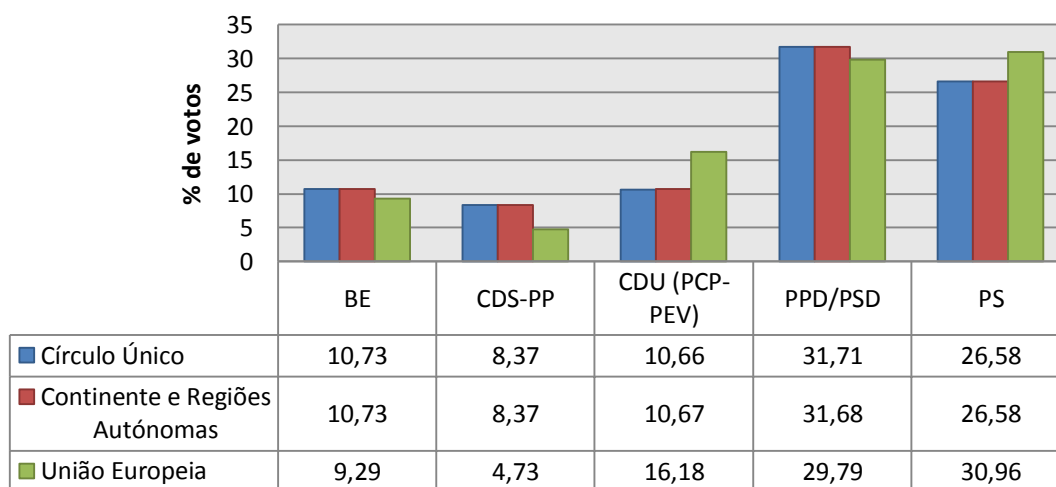
Mesas apuradas	24	
Inscritos	74749	
Votantes	1712	(2,3%)
Abstenções	73037	(97,7%)
Branços	42	(2,5%)
Nulos	10	(0,6%)

<b>Forças Políticas</b>	<b>Nº de votos</b>	<b>% de votos</b>
Bloco de Esquerda – B.E.	159	9,3
CDS - Partido Popular – CDS-PP	81	4,7
Coligação Democrática Unitária – CDU (PCP-PEV)	277	16,2
Movimento Esperança Portugal – MEP	28	1,6
Movimento Mérito e Sociedade – MMS	7	0,4
Movimento Partido da Terra – MPT	31	1,8
Partido Comunista dos Trabalhadores Portugueses/Movimento Reorganizativo do Partido do Proletariado – PCTP/MRPP	12	0,7
Partido Humanista – P.H.	9	0,5
Partido Nacional Renovador – PNR	3	0,2
Partido Operário de Unidade Socialista – POUS	2	0,1
Partido Popular Monárquico – PPM	11	0,6
Partido Social Democrata – PPD/PSD	510	29,8
Partido Socialista – PS	530	31,0

## 2009 - Países da UE



## Comparação dos Resultados - Círculo Único, Continente e Regiões Autónomas e UE



Com a Lei Orgânica nº 1/2005, de 5 de Janeiro, foi alterada a Lei Eleitoral para o Parlamento Europeu (LEPE), estabelecendo este diploma legal que o exercício do direito de voto dos eleitores portugueses residentes no estrangeiro passaria a ser presencial. Esta alteração veio também atribuir o direito de voto nas eleições europeias aos portugueses residentes nos países fora da União Europeia.

Para permitir uma comparação diacrónica com as anteriores eleições ao Parlamento Europeu, optou-se por segmentar os votos dos portugueses residentes no estrangeiro em portugueses residentes nos países da União Europeia e portugueses residentes nos países fora da União Europeia.

Deste modo, comparando o voto dos portugueses residentes no Continente e Regiões Autónomas e o voto dos portugueses residentes na União Europeia, constata-se que ao contrário do que se verificou no escrutínio nacional, a força política mais votada pelos emigrantes portugueses foi o Partido Socialista (PS).

Importa ainda referir que a coligação CDU (PCP-PEV) apresenta um peso consideravelmente superior na votação dos portugueses residentes na União Europeia nesta última eleição.

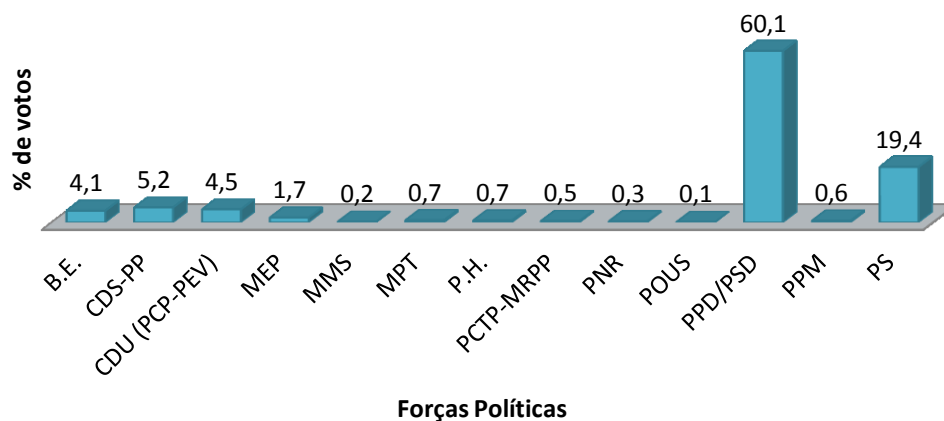
Residentes no estrangeiro ( retirando países da UE)

Mesas Apuradas 47

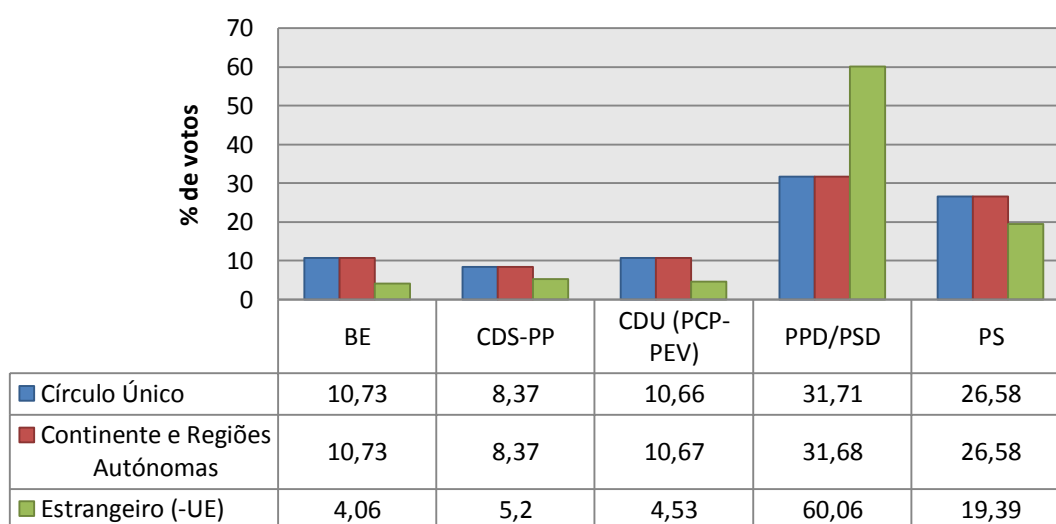
Inscritos	118373
Votantes	3843 (3,3%)
Abstenções	114530 (96,8%)
Branco	47 (1,2%)
Nulos	32 (0,8%)

Forças Políticas	Nº de votos	% de votos
Bloco de Esquerda – B.E.	156	4,1
CDS - Partido Popular – CDS-PP	200	5,2
Coligação Democrática Unitária – CDU (PCP-PEV)	174	4,5
Movimento Esperança Portugal – MEP	64	1,7
Movimento Mérito e Sociedade – MMS	7	0,2
Movimento Partido da Terra - MPT	28	0,7
Partido Comunista dos Trabalhadores Portugueses/Movimento Reorganizativo do Partido do Proletariado –PCTP/MRPP	18	0,5
Partido Humanista – P.H.	25	0,7
Partido Nacional Renovador – PNR	13	0,3
Partido Operário de Unidade Socialista – POUS	4	0,1
Partido Popular Monárquico – PPM	22	0,6
Partido Social Democrata – PPD/PSD	2308	60,1
Partido Socialista – PS	745	19,4

## 2009 - Estrangeiro(-U.E.)



## Comparação dos Resultados - Círculo Único, Continente e Regiões Autónomas e Estrangeiro (-U.E.)



Por oposição ao padrão verificado na votação dos portugueses residentes nos países da União Europeia, o peso da votação do PPD/PSD é mais elevado nos emigrantes portugueses espalhados pelo resto do Mundo, sendo mesmo superiores ao resultado apurado no território nacional.

### Estrangeiro Total

Mesas Apuradas 71

Inscritos 193122

Votantes 5.555 (2,9%)

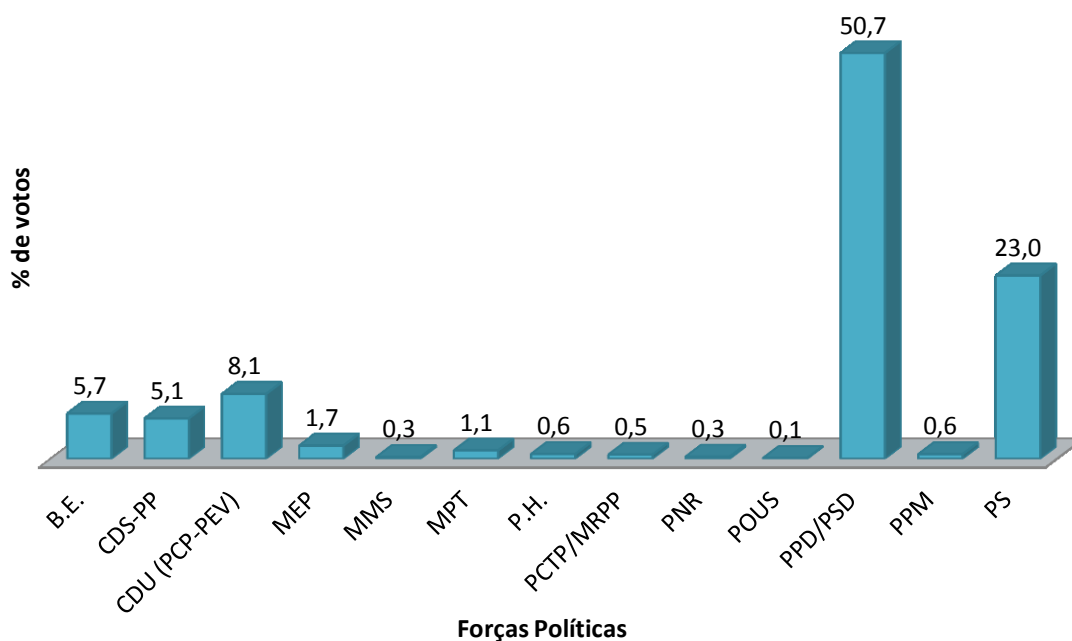
Abstenções 187567 (97,1%)

Branços 89 (1,6%)

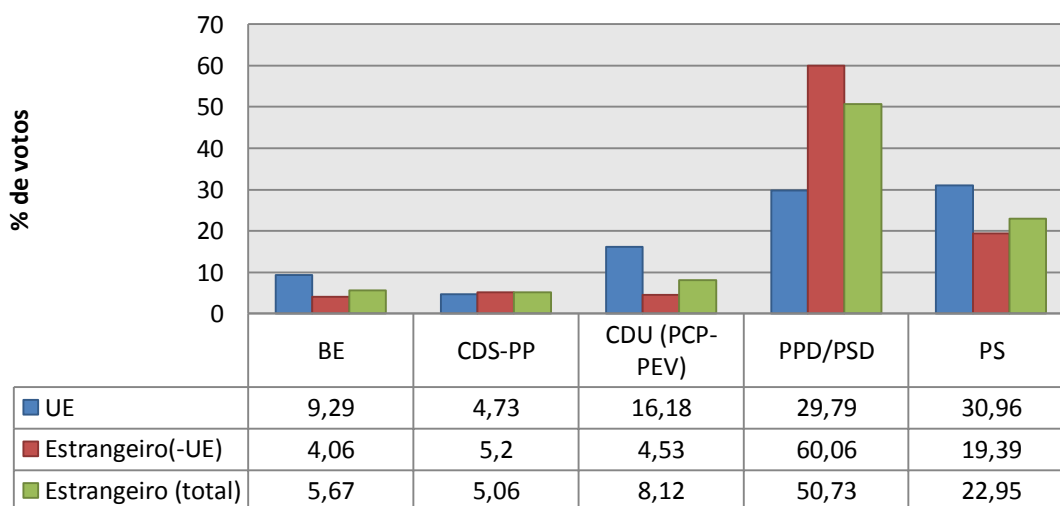
Nulos 42 (0,8%)

<b>Forças Políticas</b>	<b>Nº de votos</b>	<b>% de votos</b>
Bloco de Esquerda – B.E.	315	5,7
CDS - Partido Popular – CDS-PP	281	5,1
Coligação Democrática Unitária – CDU (PCP-PEV)	451	8,1
Movimento Esperança Portugal – MEP	92	1,7
Movimento Mérito e Sociedade – MMS	14	0,3
Movimento Partido da Terra – MPT	59	1,1
Partido Comunista dos Trabalhadores Portugueses/Movimento Reorganizativo do Partido do Proletariado – PCTP/MRPP	30	0,5
Partido Humanista – P.H.	34	0,6
Partido Nacional Renovador – PNR	16	0,3
Partido Operário de Unidade Socialista – POUS	6	0,1
Partido Popular Monárquico – PPM	33	0,6
Partido Social Democrata – PPD/PSD	2818	50,7
Partido Socialista – PS	1275	23,0

## 2009 - Portugueses residentes no estrangeiro (total)



## Comparação dos Resultados - UE, Estrangeiro (-UE) e Estrangeiro (total)



Conforme foi sendo descrito ao longo dos últimos gráficos, o voto dos portugueses residentes na União Europeia concentrou-se no PS, no PCP-PEV e no B.E. (56,4%), um resultado quase antagónico ao dos portugueses emigrantes nas restantes regiões do globo, onde o PPD/PSD e o CDS-PP conquistaram 65,3% do total de votos apurados.

## **2014**

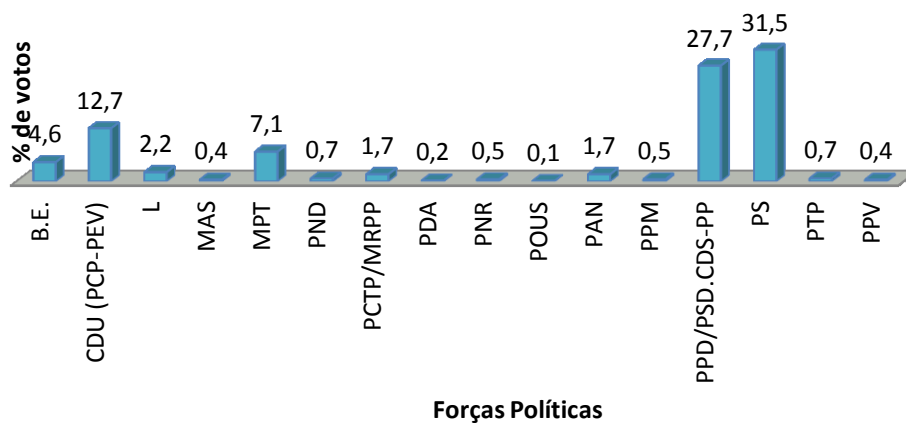
### Círculo Único

Inscritos	9702657	
Votantes	3283610	(33,8%)
Abstenções	6419047	(66,2%)
Branços	144951	(4,4%)
Nulos	100506	(3,1%)

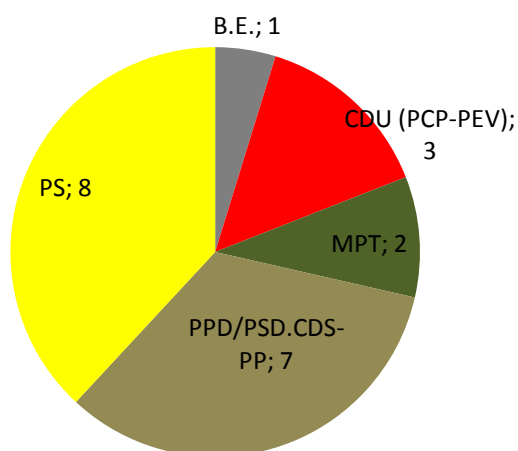
<b>Forças Políticas</b>	<b>Nº de votos</b>	<b>% de votos</b>	<b>Nº de mandatos</b>
Bloco de Esquerda – B.E.	149628	4,6	1
Coligação Democrática Unitária – CDU (PCP-PEV)	416446	12,7	3
Livre – L	71602	2,2	
Movimento Alternativa Socialista - MAS	12442	0,4	
Movimento Partido da Terra – MPT	234603	7,1	2
Nova Democracia – PND	23046	0,7	
Partido Comunista dos Trabalhadores Portugueses/Movimento Reorganizativo do Partido do Proletariado – PCTP/MRPP	54622	1,7	
Partido Democrático do Atlântico - PDA	5300	0,2	
Partido Nacional Renovador – PNR	15036	0,5	
Partido Operário de Unidade Socialista – POUS	3695	0,1	
Partido pelos Animais e pela Natureza - PAN	56363	1,7	
Partido Popular Monárquico – PPM	17732	0,5	
Partido Social Democrata/CDS - Partido Popular – PPD/PSD.CDS-PP – Aliança Portugal	909932	27,7	7
Partido Socialista – PS	1033158	31,5	8
Partido Trabalhista Português – PTP	22531	0,7	
Portugal Pro Vida - PPV	12017	0,4	



## 2014 - Círculo Único



## N.º de mandatos por força política

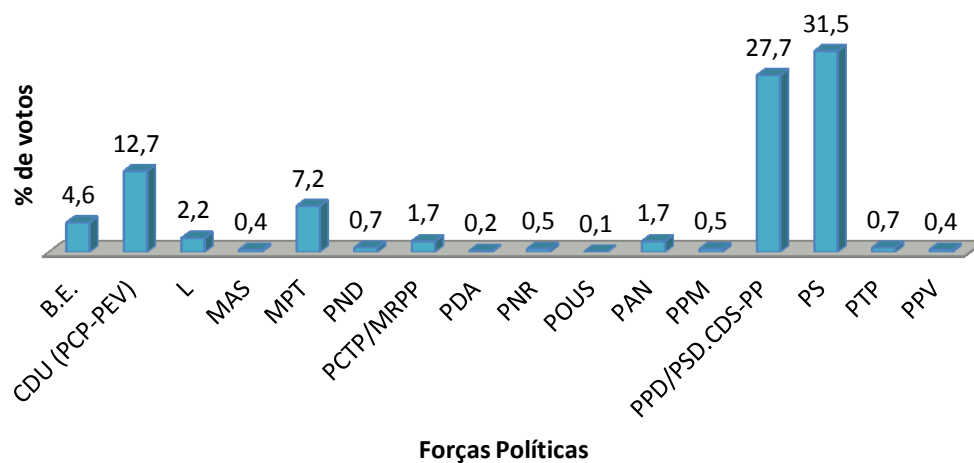


### Continente e Regiões Autónomas

Inscritos	9457671	
Votantes	3278481	(34,7%)
Abstenções	6179190	(65,3%)
Branços	144801	(4,4%)
Nulos	100471	(3,1%)

Forças Políticas	Nº de votos	% de votos
Bloco de Esquerda – B.E.	149433	4,6
Coligação Democrática Unitária – CDU (PCP-PEV)	416101	12,7
Livre – L	71416	2,2
Movimento Alternativa Socialista - MAS	12423	0,4
Movimento Partido da Terra – MPT	234449	7,2
Nova Democracia – PND	22858	0,7
Partido Comunista dos Trabalhadores Portugueses/Movimento Reorganizativo do Partido do Proletariado – PCTP/MRPP	54579	1,7
Partido Democrático do Atlântico - PDA	5270	0,2
Partido Nacional Renovador – PNR	15008	0,5
Partido Operário de Unidade Socialista – POUS	3688	0,1
Partido pelos Animais e pela Natureza - PAN	56233	1,7
Partido Popular Monárquico – PPM	17693	0,5
Partido Social Democrata/CDS - Partido Popular – PPD/PSD.CDS-PP – Aliança Portugal	907592	27,7
Partido Socialista – PS	1031988	31,5
Partido Trabalhista Português – PTP	22489	0,7
Portugal Pro Vida - PPV	11989	0,4

## Continente e Regiões Autónomas

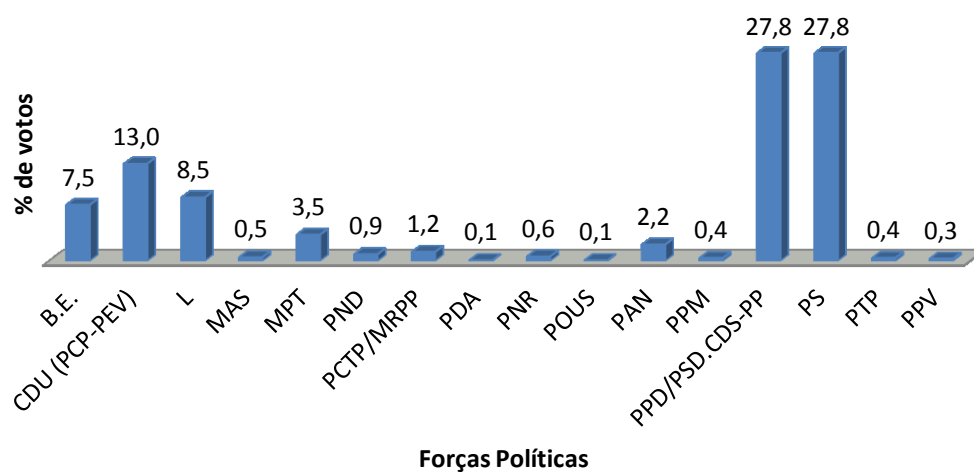


Residentes no território dos países da União Europeia (UE) – 12 países

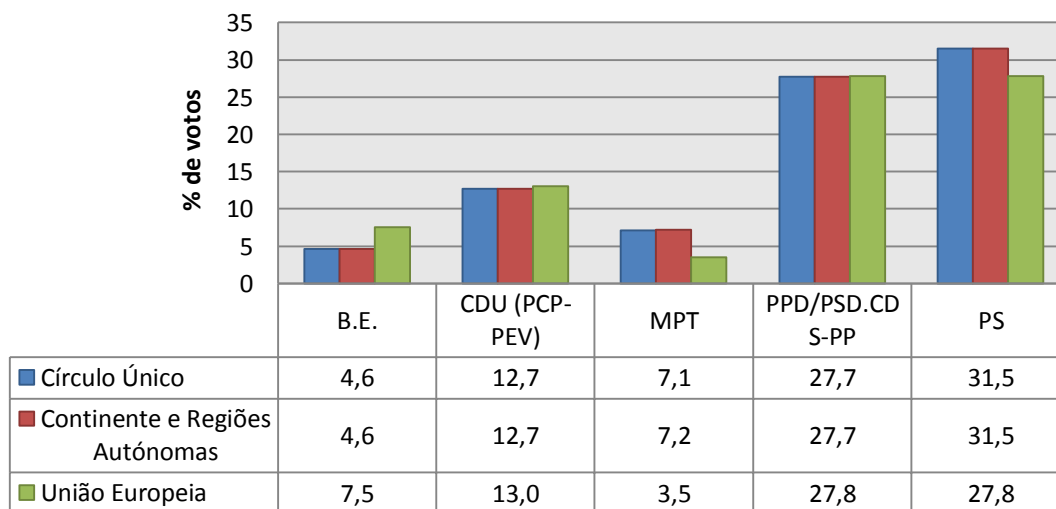
Mesas apuradas	24	
Inscritos	69411	
Votantes	1407	(2,0%)
Abstenções	68004	(98,0%)
Branco	62	(4,4%)
Nulos	9	(0,6%)

<b>Forças Políticas</b>	<b>Nº de votos</b>	<b>% de votos</b>
Bloco de Esquerda – B.E.	106	7,5
Coligação Democrática Unitária – CDU (PCP-PEV)	183	13,0
Livre – L	120	8,5
Movimento Alternativa Socialista - MAS	7	0,5
Movimento Partido da Terra – MPT	49	3,5
Nova Democracia – PND	13	0,9
Partido Comunista dos Trabalhadores Portugueses/Movimento Reorganizativo do Partido do Proletariado – PCTP/MRPP	17	1,2
Partido Democrático do Atlântico - PDA	2	0,1
Partido Nacional Renovador – PNR	9	0,6
Partido Operário de Unidade Socialista – POUS	2	0,1
Partido pelos Animais e pela Natureza - PAN	31	2,2
Partido Popular Monárquico – PPM	6	0,4
Partido Social Democrata/CDS - Partido Popular – PPD/PSD.CDS-PP – Aliança Portugal	391	27,8
Partido Socialista – PS	391	27,8
Partido Trabalhista Português – PTP	5	0,4
Portugal Pro Vida - PPV	4	0,3

## 2014 - Países da UE



## Comparação dos Resultados - Círculo Único, Continente e Regiões Autónomas e UE



Enquanto no continente e nas regiões autónomas o PS obteve mais 3,8% dos votos do que a coligação Aliança Portugal, nos países da União Europeia a percentagem obtida por aquelas forças políticas foi exatamente a mesma.

Destaca-se ainda o facto de o B.E. ter tido uma maior expressividade na votação dos portugueses residentes nos países comunitários do que na votação no território nacional. Pelo contrário, o MPT obteve cerca do dobro da percentagem de votos no território nacional comparativamente com a percentagem obtida nos Estados-Membros.

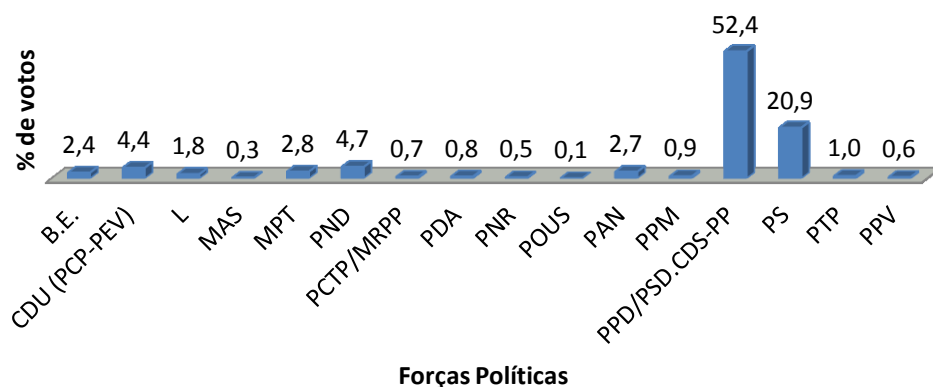
Residentes no estrangeiro ( retirando países da UE)

Mesas Apuradas 47

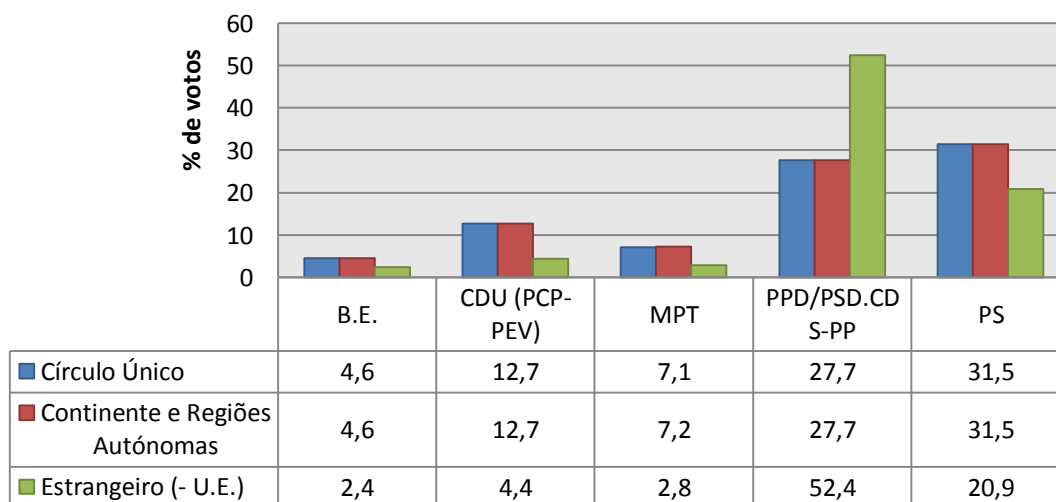
Inscritos	175575	
Votantes	3722	(2,1%)
Abstenções	171853	(97,9%)
Branços	88	(2,4%)
Nulos	26	(0,7%)

<b>Forças Políticas</b>	<b>Nº de votos</b>	<b>% de votos</b>
Bloco de Esquerda – B.E.	89	2,4
Coligação Democrática Unitária – CDU (PCP-PEV)	162	4,4
Livre – L	66	1,8
Movimento Alternativa Socialista - MAS	12	0,3
Movimento Partido da Terra – MPT	105	2,8
Nova Democracia – PND	175	4,7
Partido Comunista dos Trabalhadores Portugueses/Movimento Reorganizativo do Partido do Proletariado – PCTP/MRPP	26	0,7
Partido Democrático do Atlântico - PDA	28	0,8
Partido Nacional Renovador – PNR	19	0,5
Partido Operário de Unidade Socialista – POUS	5	0,1
Partido pelos Animais e pela Natureza - PAN	99	2,7
Partido Popular Monárquico – PPM	33	0,9
Partido Social Democrata/CDS - Partido Popular – PPD/PSD.CDS-PP – Aliança Portugal	1949	52,4
Partido Socialista – PS	779	20,9
Partido Trabalhista Português – PTP	37	1,0
Portugal Pro Vida - PPV	24	0,6

## 2014 - Estrangeiro - UE



## Comparação dos Resultados - Círculo Único, Continente e Regiões Autónomas e Estrangeiro (- U.E.)



A força política mais votada pelos portugueses residentes no estrangeiro, não incluindo aqueles que residem nos países da União Europeia, foi a coligação PPD/PSD.CDS-PP, com 52,4% dos votos.

No que diz respeito às restantes forças políticas que elegeram deputados para o Parlamento Europeu tiveram todas uma votação significativamente inferior àquela que obtiveram no território nacional.

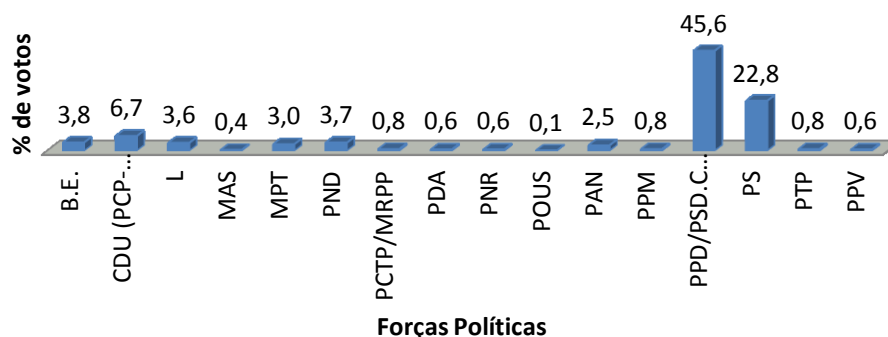
### Estrangeiro Total

Mesas Apuradas 71

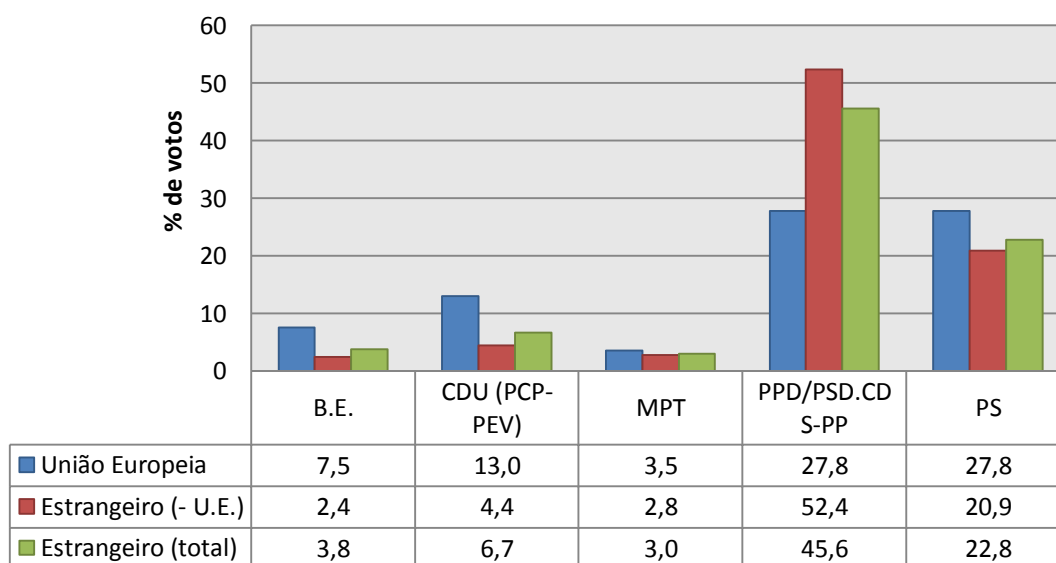
Inscritos	244986
Votantes	5129 (2,1%)
Abstenções	239857 (97,9%)
Branco	150 (2,9%)
Nulos	35 (0,7%)

<b>Forças Políticas</b>	<b>Nº de votos</b>	<b>% de votos</b>
Bloco de Esquerda – B.E.	195	3,8
Coligação Democrática Unitária – CDU (PCP-PEV)	345	6,7
Livre – L	186	3,6
Movimento Alternativa Socialista – MAS	19	0,4
Movimento Partido da Terra – MPT	154	3,0
Nova Democracia – PND	188	3,7
Partido Comunista dos Trabalhadores Portugueses/Movimento Reorganizativo do Partido do Proletariado – PCTP/MRPP	43	0,8
Partido Democrático do Atlântico – PDA	30	0,6
Partido Nacional Renovador – PNR	28	0,6
Partido Operário de Unidade Socialista – POUS	7	0,1
Partido pelos Animais e pela Natureza - PAN	130	2,5
Partido Popular Monárquico – PPM	39	0,8
Partido Social Democrata/CDS - Partido Popular – PPD/PSD.CDS-PP – Aliança Portugal	2340	45,6
Partido Socialista – PS	1170	22,8
Partido Trabalhista Português – PTP	42	0,8
Portugal Pro Vida – PPV	28	0,6

## 2014 - Portugueses residentes no Estrangeiro (total)



## Comparação dos Resultados - U.E., Estrangeiro (- U.E.) e Estrangeiro (total)



Ao compararmos a votação dos portugueses residentes nos países da União Europeia com aqueles que estão inscritos nos restantes países estrangeiros verificamos que os primeiros votaram de forma mais expressiva no B.E., no PCP-PEV e no PS do que o segundo grupo de eleitores.

Contudo, ao considerarmos a totalidade dos cidadãos portugueses residentes no estrangeiro a força política mais votada é a coligação Aliança Portugal, que obteve exatamente o dobro da percentagem de votos do segundo partido mais votado.



