

ELEIÇÕES
AUTÁRQUICAS
INTERCALARES
ASSEMBLEIAS DE FREGUESIA

2008 A 2015

“ELEIÇÕES AUTÁRQUICAS INTERCALARES – 2008 A 2015” ASSEMBLEIAS DE FREGUESIA

COORDENAÇÃO TÉCNICA:

SÓNIA TAVARES – CHEFE DE DIVISÃO JURÍDICA E DE ESTUDOS ELEITORAIS

AUTORES:

JOÃO FEIJÓ DA SILVA – TÉCNICO SUPERIOR DA DIVISÃO JURÍDICA E DE ESTUDOS ELEITORAIS

MARIA JOÃO RODRIGUES – TÉCNICA SUPERIOR DA DIVISÃO JURÍDICA E DE ESTUDOS ELEITORAIS

→INTRODUÇÃO	4
→NOTA TÉCNICA	6
→DESCRIÇÃO DOS DADOS	8
→ELEIÇÕES INTERCALARES PARA ASSEMBLEIAS DE FREGUESIA	10

INTRODUÇÃO

Com vista à continuidade e atualização do estudo "Eleições Autárquicas Intercalares - 1978 a 2007", publicamos agora o estudo "**Eleições Autárquicas Intercalares 2008 a 2015**", que tem como base o levantamento dos motivos que levam à queda dos órgãos autárquicos, bem como os resultados das eleições autárquicas intercalares, uma faceta menos analisada, mas não menos importante, das eleições dos órgãos das autarquias locais em Portugal desde 1976.

As autarquias locais são um suporte essencial do Estado de Direito Democrático. Com a instituição da democracia pluralista após a Revolução de 1974, a eleição livre e plural passou a ser um "instrumento" para que os cidadãos, através do sufrágio universal, direto e secreto, possam escolher livremente o seu destino; elegendo os seus representantes a vários níveis, nomeadamente nos três órgãos municipais, a saber, Câmara Municipal, Assembleia Municipal e Assembleia de Freguesia.

Assim sendo, o ato eleitoral é um instrumento de intervenção e de natureza política. Votar significa contribuir ativamente para a eleição dos representantes da nação, processo esse que tem no seu cerne várias e diversas etapas e que tem como objetivo assegurar a participação cívica por parte dos cidadãos, que optam através dos diferentes programas eleitorais apresentados.

Contudo, em certos casos específicos, e de acordo com a lei eleitoral em vigor, pode haver necessidade de realização de eleições intercalares, sendo que o novo órgão resultante dessa eleição completa o mandato do órgão anterior. Assim, o artigo 222.º da Lei Orgânica nº 1/2001, de 14 de agosto, Lei eleitoral dos órgãos das autarquias locais (LEOAL), estabelece o regime das eleições intercalares autárquicas a que haja lugar por falta de quórum, nos termos do disposto nos artigos 11.º (Assembleia de Freguesia), 47.º (Assembleia Municipal) e 59.º (Câmara Municipal) da Lei n.º 169/99, de 18 de setembro.

Refira-se ainda que a falta de quórum resulta da impossibilidade de preenchimento dos lugares deixados em aberto no órgão autárquico em questão, com recurso aos meios legalmente previstos, aliada ao facto da maioria do número legal de membros desse mesmo órgão já não se encontrar em efetividade de funções.

Existem igualmente outras situações, legalmente previstas, que determinam a repetição dos atos eleitorais, nomeadamente no caso de declaração de nulidade da votação numa ou em mais assembleias de voto pelo Tribunal Constitucional (artigo 160.º da LEOAL), impossibilidade de abertura da assembleia de voto nas circunstâncias previstas no artigo 106.º da LEOAL, não suprimento de irregularidades nas operações eleitorais (107.º, n.º 2 LEOAL) e interrupção ou não prosseguimento da votação (artigo 109.º, n.ºs 3 e 4 da LEOAL). No entanto, as repetições de eleições não implicam a reabertura do processo eleitoral, distinguindo-se, deste modo, das eleições intercalares. Ainda no que diz respeito aos empates em número absoluto de votos, impedindo assim a atribuição de mandatos, é de referir que esta situação permanece até aos dias de hoje sem resposta legal.

Existe ainda uma situação excecional que impede a atribuição de mandatos, trata-se do empate em número absoluto de votos. No entanto, é de referir que os empates permanecem até aos dias de hoje sem resposta legal, embora na prática a sua resolução resulte igualmente na repetição da eleição.

Em suma, o estudo agora publicado vem analisar a temática das eleições intercalares a nível temporal e espacial de forma a colmatar uma faceta menos abordada mas não menos importante das eleições autárquicas.

NOTA TÉCNICA

Na elaboração do estudo que agora apresentamos, que intitulámos "**Eleições Autárquicas Intercalares 2008 a 2015**", optámos por analisar apenas as eleições intercalares que ocorreram no período em análise. Contrariamente ao que tinha acontecido no estudo anterior, para o qual a nossa fonte de informação não nos permitiu discriminar as eleições intercalares das demais, o que nos levou a tratar todas as eleições como tal, nesta atualização daquele estudo, já foi possível distinguir as eleições intercalares das restantes. Esse facto, permitiu-nos analisar o fenómeno das eleições intercalares de uma forma mais rigorosa, isto é, conforme o que se encontra legalmente estabelecido e devidamente explicitado na introdução deste trabalho que ora se apresenta.

De referir que, no período em apreço, apenas se registaram três repetições por motivo de inexistência de candidaturas ao ato eleitoral de 11 de outubro de 2009. Os atos eleitorais referidos realizaram-se no dia 13 de dezembro daquele ano para as Assembleia de Freguesia de Contim, Covelães e Outeiro, pertencentes ao município de Montalegre, distrito de Vila Real. Para além destas repetições não se registaram quaisquer outros atos eleitorais para além das eleições intercalares analisadas neste estudo.

Para o efeito, as fontes de informação utilizadas foram os mapas oficiais das trinta e seis eleições intercalares que se realizaram entre os anos de 2008 e 2015, maioritariamente publicados em Diário da República pela Comissão Nacional de Eleições, sendo que os mapas oficiais referentes às eleições realizadas antes da eleição autárquica geral de 2009 apenas se encontram disponíveis na página eletrónica daquela comissão.

A informação assim recolhida foi organizada naturalmente para cada um dos atos eleitorais, por distrito, município e data de realização. Os quadros de apuramento contêm o número de eleitores inscritos, o número de votantes (números absolutos e valores percentuais), a força política vencedora na eleição intercalar, bem como a força política vencedora na eleição geral anterior. Foram aí assinaladas, a cor verde, as situações em que a força política vencedora nas eleições gerais foi novamente maioritária, sendo que os casos em que tal não se verificou foram identificados com a cor amarela.

Foram igualmente apurados o número de eleições intercalares realizadas por ano, com vista a identificar as datas de maior incidência deste fenómeno, no período em análise (2008 a 2015).

Com vista a verificar se as eleições intercalares das Assembleias de Freguesia ocorrem em freguesias de pequena, média ou de grande dimensão procedeu-se também ao apuramento do número de eleitores inscritos por freguesia, aquando da realização do ato eleitoral.

Por fim, analisa-se ainda o número de inscritos e de votantes, bem como a percentagem da abstenção para cada uma das trinta e seis freguesias onde se realizaram eleições intercalares para o órgão Assembleia de Freguesia.

Este estudo não contempla quer as Assembleias Municipais quer as Câmaras Municipais em virtude de não se ter verificado nenhuma das situações conducentes à realização de eleições intercalares no período em estudo.

ELEIÇÕES INTERCALARES PARA AS ASSEMBLEIAS DE FREGUESIA

O quadro que abaixo se apresenta, mais não é do que um resumo do apuramento e tratamento dos dados que integram este estudo:

Distritos/R.A.	Municípios	Freguesias	Datas
Aveiro	Arouca	São Miguel do Mato	10-04-2011
	Ovar	Esmoriz	13-01-2013
	Oliveira de Azemeis	Macieira de Sarnes	06-07-2008
	Santa Maria da Feira	Arrifana	25-05-2014
	Santa Maria da Feira	U.F. Lobão, Gião Louredo e Guisande	28-09-2014
	Santa Maria da Feira	Canedo	12-06-2011
	Santa Maria da Feira	Mosteiró	18-04-2010
	Vagos	U.F. Vagos e Santo António	08-11-2015
Beja	Mértola	Mértola	18-04-2010
Braga	Barcelos	Cambeses	28-09-2008
	Barcelos	Milhazes	10-02-2008
	Fafe	U.F. Monte e Queimadela	25-05-2014
	Fafe	Fornelos	09-11-2014
	Póvoa de Lanhoso	Garfe	25-05-2014
Bragança	Macedo de Cavaleiros	Salselas	18-04-2010
	Mirandela	Torre Dona Chama	25-05-2014
Castelo Branco	Covilhã	Boidobra	07-09-2014
Coimbra	Figueira da Foz	Quiaios	18-04-2010
	Figueira da Foz	São Pedro	19-10-2014
	Condeixa-a-Nova	Belide	13-01-2008
Lisboa	Alenquer	Aldeia Gavinha	06-06-2010
	Alenquer	Santo Estevão	06-06-2010
	Alenquer	Meca	06-06-2010
Portalegre	Elvas	Vila Boim	11-12-2011
Porto	Felgueiras	Lagares	08-05-2011
	Valongo	Alfena	25-01-2009
	Vila do Conde	Fajozes	04-10-2015
Santarém	Benavente	Barrosa	18-04-2010
	Torres Novas	Riachos	04-10-2015

ELEIÇÕES INTERCALARES PARA AS ASSEMBLEIAS DE FREGUESIA

Distritos/R.A.	Municípios	Freguesias	Datas
Viana do Castelo	Monção	Merufe	30-01-2011
	Melgaço	Cristoval	10-02-2008
Viseu	Cinfães	U.F. Alhões, Bustelo, Gralheira e Ramires	19-04-2015
	S. Pedro do Sul	Figueiredo de Alva	06-02-2011
R.A. Açores	Angra do Heroísmo	São Pedro	18-04-2010
	Horta	Pedro Miguel	30-03-2008
R. A. Madeira	Santa Cruz	Gaula	22-06-2008

- Das 36 eleições autárquicas intercalares realizadas entre 2008 e 2015 apenas 10 Assembleias de Freguesia não mantiveram a força política vencedora da eleição geral.
- Embora não seja possível estabelecer uma relação entre o número de eleições e a sua localização, é de referir que nos distritos de Évora, Faro, Guarda, Leiria, Setúbal e Vila Real não se realizaram eleições intercalares.
- Os distritos onde se realizaram um maior número de eleições foram Aveiro (8) e Braga (5).
- 2010 e 2014 foram os anos em que se registaram mais atos eleitorais (9 e 8, respetivamente).
- 19 das 36 freguesias onde se realizaram eleições intercalares tinham até 1500 eleitores, registando-se apenas 2 freguesias acima dos 10000 eleitores.
- Os valores mais altos da abstenção verificaram-se nas freguesias de Santo Estevão (Alenquer) e São Pedro (Angra do Heroísmo), enquanto a freguesia de Milhazes (Barcelos) se destaca pela elevada participação dos seus eleitores na eleição intercalar.

ELEIÇÕES INTERCALARES DE 2008 A 2015 **DISTRITO DE AVEIRO**

						Eleição anterior	
Municípios	Freguesias	Data Eleição	Votantes	% Votantes	força vencedora	força vencedora	
Oliveira de Azemeis	Macieira de Sarnes	06-07-2008	1039	59,4%	PPD/PSD	PS	
Santa Maria da Feira	Mosteiró	18-04-2010	1138	61,9%	PS	PS	
Arouca	São Miguel do Mato	10-04-2011	522	71,4%	PS	PS	
Santa Maria da Feira	Canedo	12-06-2011	2841	50,3%	PPD/PSD	PPD/PSD	
Ovar	Esmoriz	13-01-2013	4204	40,5%	PPD/PSD	PS	
Santa Maria da Feira	Arrifana	25-05-2014	2767	47,9%	PPD/PSD	PS	
Santa Maria da Feira	U.F. Lobão, Gião, Louredo e Guisande	28-09-2014	4590	46,9%	PPD/PSD	PPD/PSD	
Vagos	U.F. Vagos e Santo António	08-11-2015	2464	42,5%	PPD/PSD	PPD/PSD	

N.º Eleições por ano	
Ano	N.º Eleições Intercalares
2008	1
2010	1
2011	2
2013	1
2014	2
2015	1
	8

N.º de freguesias por n.º de eleitores inscritos	
N. de Freguesias	N.º de Inscritos
1	< 750
2	> 1500
3	> 5500
1	> 9500
1	> 10 000
8	

ELEIÇÕES INTERCALARES DE 2008 A 2015
DISTRITO DE BEJA

						Eleição anterior	
Municípios	Freguesias	Data Eleição	Votantes	% Votantes	força vencedora	força vencedora	
Beja	Mértola	18-04-2010	1910	71,8%	PS	PS	

Nº Eleições por ano	
Ano	N.º Eleições Intercalares
2008	1
	1

Nº de freguesias por n.º de eleitores inscritos	
N. de Freguesias	N.º de Inscritos
1	> 2500
1	

ELEIÇÕES INTERCALARES DE 2008 A 2015

DISTRITO DE BRAGA

						Eleição anterior	
Municípios	Freguesias	Data Eleição	Votantes	% Votantes	força vencedora	força vencedora	
Barcelos	Milhazes	10-02-2008	653	80,1%	PPD/PSD	PPD/PSD	
Barcelos	Cambeses	28-09-2008	692	60,2%	PPD/PSD	PPD/PSD	
Fafe	U.F. Monte e Queimadela	25-05-2014	602	45,6%	GCE	GCE	
Póvoa de Lanhoso	Garfe	25-05-2014	765	59,3%	PS	PPD/PSD	
Fafe	Fornelos	09-11-2014	953	66,6%	PS	PS	

G.C.E. - Grupo de Cidadãos Eleitores - Lista Independente União Monte e Queimadela (LIUMQ)

N.º Eleições por ano	
Ano	N.º Eleições Intercalares
2008	2
2014	3
	5

Freguesias por n.º de eleitores inscritos	
N. de Freguesias	N.º de Inscritos
1	< 900
1	> 1100
1	> 1200
1	> 1300
1	> 1400
5	

ELEIÇÕES INTERCALARES DE 2008 A 2015
DISTRITO DE BRAGANÇA

							Eleição anterior
Municípios	Freguesias	Data Eleição	Votantes	% Votantes	força vencedora	força vencedora	
Macedo de Cavaleiros	Salselas	18-04-2010	300	53,3%	PPD/PSD.CDS-PP	PPD/PSD.CDS-PP	
Mirandela	Torre de Dona Chama	25-05-2014	695	57,6%	PPD/PSD	PPD/PSD	

Nº Eleições por ano	
Ano	N.º Eleições Intercalares
2010	1
2014	1
	2

Nº de freguesias por n.º de eleitores inscritos	
N. de Freguesias	N.º de Inscritos
1	> 500
1	> 1200
2	

ELEIÇÕES INTERCALARES DE 2008 A 2015
DISTRITO DE CASTELO BRANCO

Municípios	Freguesias	Data Eleição	Votantes	% Votantes	força vencedora	Eleição anterior
Covilhã	Boidobra	07-09-2014	1.092	41,2%	PCP-PEV	PCP-PEV

Nº Eleições por ano	
Ano	N.º Eleições Intercalares
2014	1
	1

Nº de freguesias por n.º de eleitores inscritos	
N. de Freguesias	N.º de Inscritos
1	> 2600
1	

ELEIÇÕES INTERCALARES DE 2008 A 2015
DISTRITO DE COIMBRA

						Eleição anterior	
Municípios	Freguesias	Data Eleição	Votantes	% Votantes	força vencedora	força vencedora	
Condeixa-a-Nova	Belide	13-01-2008	191	70,2%	PS	PS	
Figueira da Foz	Quiaios	18-04-2010	1.389	45,9%	PPD/PSD	GCE	
Figueira da Foz	São Pedro	19-10-2014	1.132	40,5%	PS	PS	

Nº Eleições por ano	
Ano	N.º Eleições Intercalares
2008	1
2010	1
2014	1
	3

Nº de freguesias por n.º de eleitores inscritos	
N. de Freguesias	N.º de Inscritos
1	< 300
1	< 3000
1	> 3000
3	

ELEIÇÕES INTERCALARES DE 2008 A 2015
DISTRITO DE LISBOA

						Eleição anterior	
Municípios	Freguesias	Data Eleição	Votantes	% Votantes	força vencedora	força vencedora	
Alenquer	Aldeia Gavinha	06-06-2010	631	62,1%	PS	PS	
Alenquer	Santo Estevão	06-06-2010	1.302	26,9%	PS	PS	
Alenquer	Meca	06-06-2010	865	57,4%	PS	PS	

Nº Eleições por ano	
Ano	N.º Eleições Intercalares
2010	3
	3

Nº de freguesias por n.º de eleitores inscritos	
N. de Freguesias	N.º de Inscritos
1	< 1100
1	< 1600
1	> 4800
3	

ELEIÇÕES INTERCALARES DE 2008 A 2015
DISTRITO DE PORTALEGRE

						Eleição anterior	
Municípios	Freguesias	Data Eleição	Votantes	% Votantes	força vencedora	força vencedora	
Elvas	Vila Boim	11-12-2011	597	52,3%	GCE	GCE	

G.C.E. - Grupo de Cidadãos Eleitores - Movimento Independente Alternativo Social Mais

Nº Eleições por ano	
Ano	N.º Eleições Intercalares
2011	1
	1

Nº de freguesias por n.º de eleitores inscritos	
N. de Freguesias	N.º de Inscritos
1	> 1100
1	

ELEIÇÕES INTERCALARES DE 2008 A 2015

DISTRITO DE PORTO

						Eleição anterior	
Municípios	Freguesias	Data Eleição	Votantes	% Votantes	força vencedora	força vencedora	
Valongo	Alfena	25-01-2009	5.517	45,6%	GCE	GCE	
Felgueiras	Lagares	08-05-2011	1.239	58,0%	PS	GCE	
Vila do Conde	Fajozes	04-10-2015	838	70,2%	PS	PS	

G.C.E. - Grupo de Cidadãos Eleitores - Unidos por Alfena (UA)

Nº Eleições por ano	
Ano	N.º Eleições Intercalares
2009	1
2011	1
2015	1
	3

Nº de freguesias por n.º de eleitores inscritos	
N. de Freguesias	N.º de Inscritos
1	< 1 200
1	< 2 200
1	< 12 200
3	

ELEIÇÕES INTERCALARES DE 2008 A 2015
DISTRITO DE SANTARÉM

						Eleição anterior	
Municípios	Freguesias	Data Eleição	Votantes	% Votantes	força vencedora	força vencedora	
Benavente	Barrosa	18-04-2010	403	64,8%	PS	PS	
Torres Novas	Riachos	04-10-2015	2.716	60,0%	PS	GCE	

G.C.E. - Grupo de Cidadãos Eleitores - Riachos - Unidos pelo Povo, GRUPPO

Nº Eleições por ano	
Ano	N.º Eleições Intercalares
2010	1
2015	1
	2

Nº de freguesias por n.º de eleitores inscritos	
N. de Freguesias	N.º de Inscritos
1	< 700
1	< 4550
1	

ELEIÇÕES INTERCALARES DE 2008 A 2015
DISTRITO DE VIANA DO CASTELO

						Eleição anterior	
Municípios	Freguesias	Data Eleição	Votantes	% Votantes	força vencedora	força vencedora	
Melgaço	Cristóval	10-02-2008	425	67,4%	PPD/PSD	PS	
Monção	Merufe	30-01-2011	1.000	73,5%	GCE	GCE	

G.C.E. - Grupo de Cidadãos Eleitores - Movimento Independente por Merufe (MIM)

Nº Eleições por ano	
Ano	N.º Eleições Intercalares
2008	1
2011	1
	2

Nº de freguesias por n.º de eleitores inscritos	
N. de Freguesias	N.º de Inscritos
1	< 650
1	< 1400
2	

ELEIÇÕES INTERCALARES DE 2008 A 2015
DISTRITO DE VISEU

							Eleição anterior
Municípios	Freguesias	Data Eleição	Votantes	% Votantes	força vencedora	força vencedora	
S. Pedro do Sul	Figueiredo de Alva	06-02-2011	635	62,9%	PS	PS	
Cinfães	UF Alhões, Bustelo, Gralheira e Ramires	19-04-2015	452	71,0%	PS	PS	

Nº Eleições por ano	
Ano	N.º Eleições Intercalares
2011	1
2015	1
	2

Nº de freguesias por n.º de eleitores inscritos	
N. de Freguesias	N.º de Inscritos
1	< 650
1	< 1100
2	

ELEIÇÕES INTERCALARES DE 2008 A 2015
REGIÃO AUTÓNOMA DOS AÇORES

						Eleição anterior
Municípios	Freguesias	Data Eleição	Votantes	% Votantes	força vencedora	força vencedora
Horta	Pedro Miguel	31-03-2008	425	76,6%	PS	PPD/PSD
Angra do Heroísmo	São Pedro	18-04-2010	1.028	29,8%	PS	PS

Nº Eleições por ano	
Ano	N.º Eleições Intercalares
2008	1
2010	1
	2

Nº de freguesias por n.º de eleitores inscritos	
N. de Freguesias	N.º de Inscritos
1	< 600
1	< 3500
2	

ELEIÇÕES INTERCALARES DE 2008 A 2015
REGIÃO AUTÓNOMA DA MADEIRA

Municípios	Freguesias	Data Eleição	Votantes	% Votantes	força vencedora	Eleição anterior força vencedora
Santa Cruz	Gaula	22-06-2008	1.973	61,0%	PSD/PSD	PS

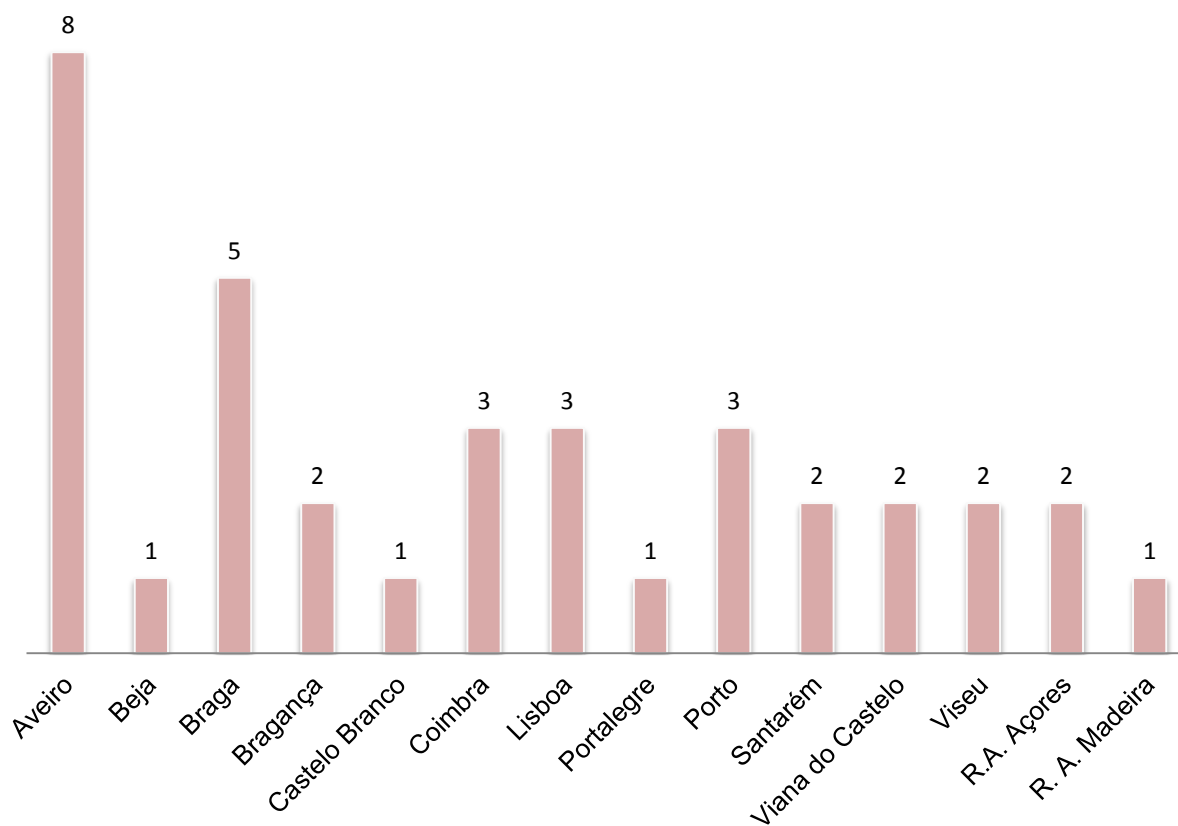
Nº Eleições por ano	
Ano	N.º Eleições Intercalares
2008	1
	1

Nº de freguesias por n.º de eleitores inscritos	
N. de Freguesias	N.º de Inscritos
1	< 3500
1	

ELEIÇÕES INTERCALARES DE 2008 A 2015 **ASSEMBLEIAS DE FREGUESIA**

PAÍS

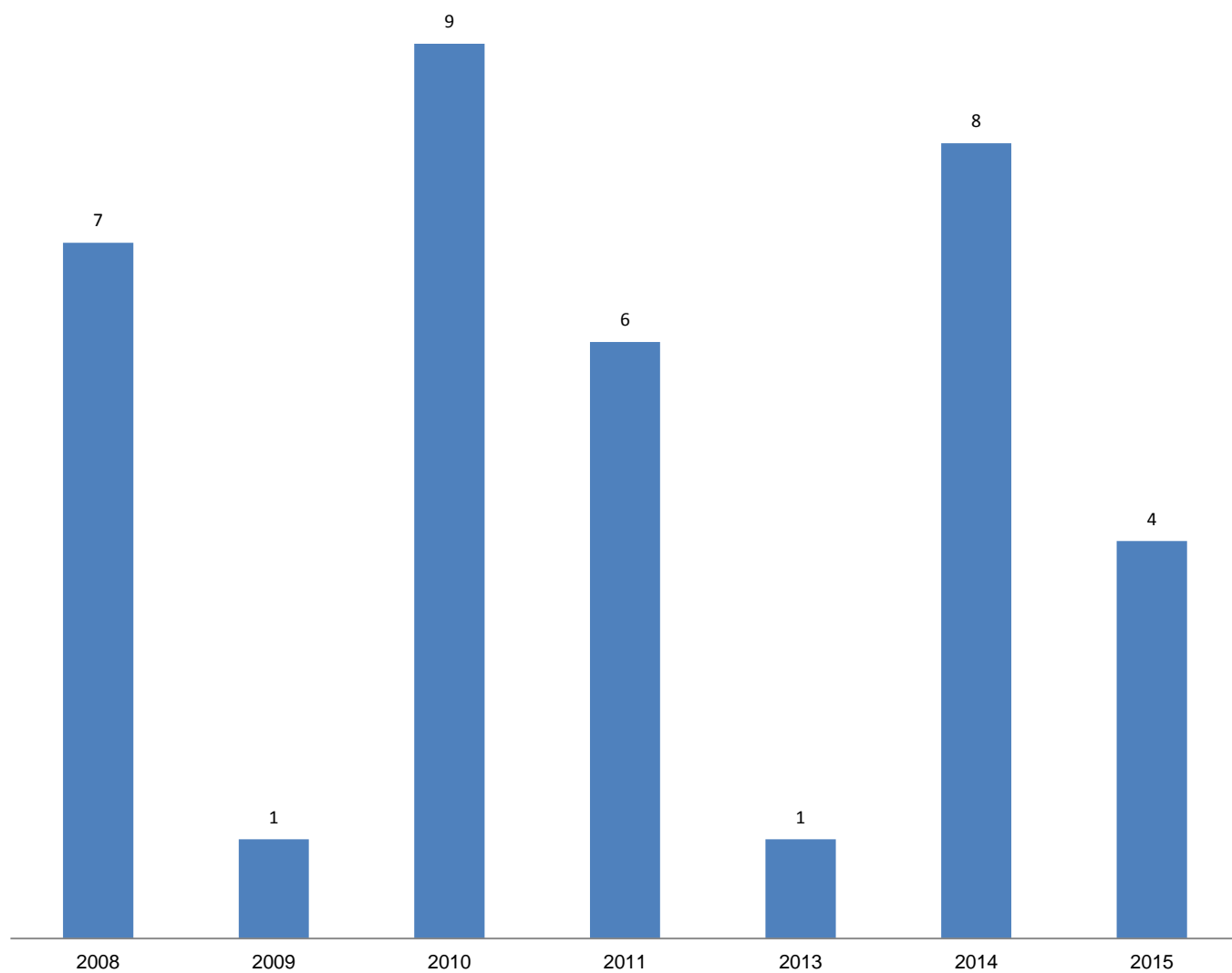
Distritos/R.A.	Falta de Quórum
Aveiro	8
Beja	1
Braga	5
Bragança	2
Castelo Branco	1
Coimbra	3
Lisboa	3
Portalegre	1
Porto	3
Santarém	2
Viana do Castelo	2
Viseu	2
R.A. Açores	2
R. A. Madeira	1
Total	36



ELEIÇÕES INTERCALARES DE 2008 A 2015
ASSEMBLEIAS DE FREGUESIA

PAÍS

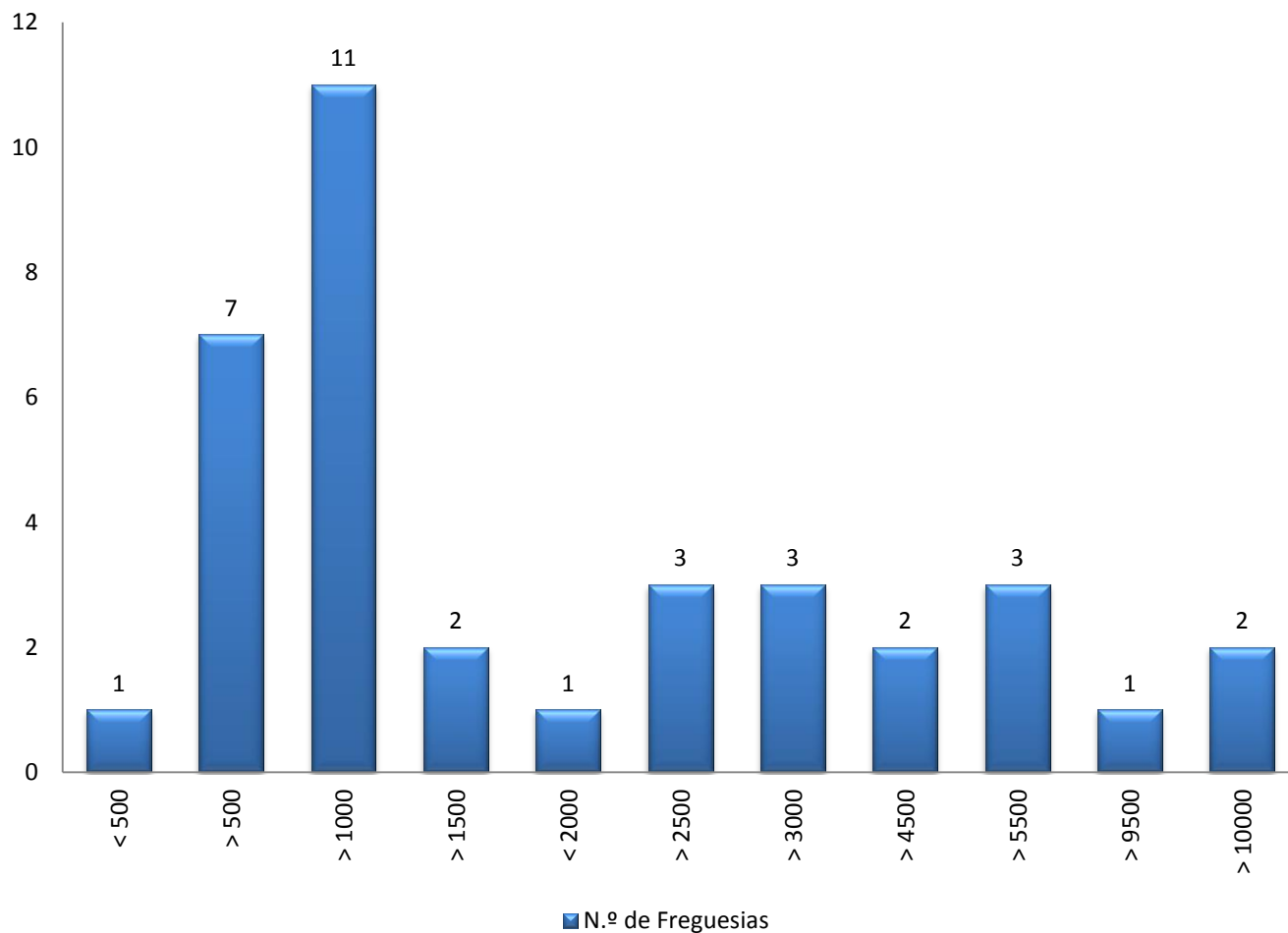
Anos	N.º
2008	7
2009	1
2010	9
2011	6
2013	1
2014	8
2015	4
Total	36



ELEIÇÕES INTERCALARES DE 2008 A 2015 ASSEMBLEIAS DE FREGUESIA

PAÍS

N.º de Freguesias	N.º de Inscritos
1	< 500
7	> 500
11	> 1000
2	> 1500
1	< 2000
3	> 2500
3	> 3000
2	> 4500
3	> 5500
1	> 9500
2	> 10000
36	



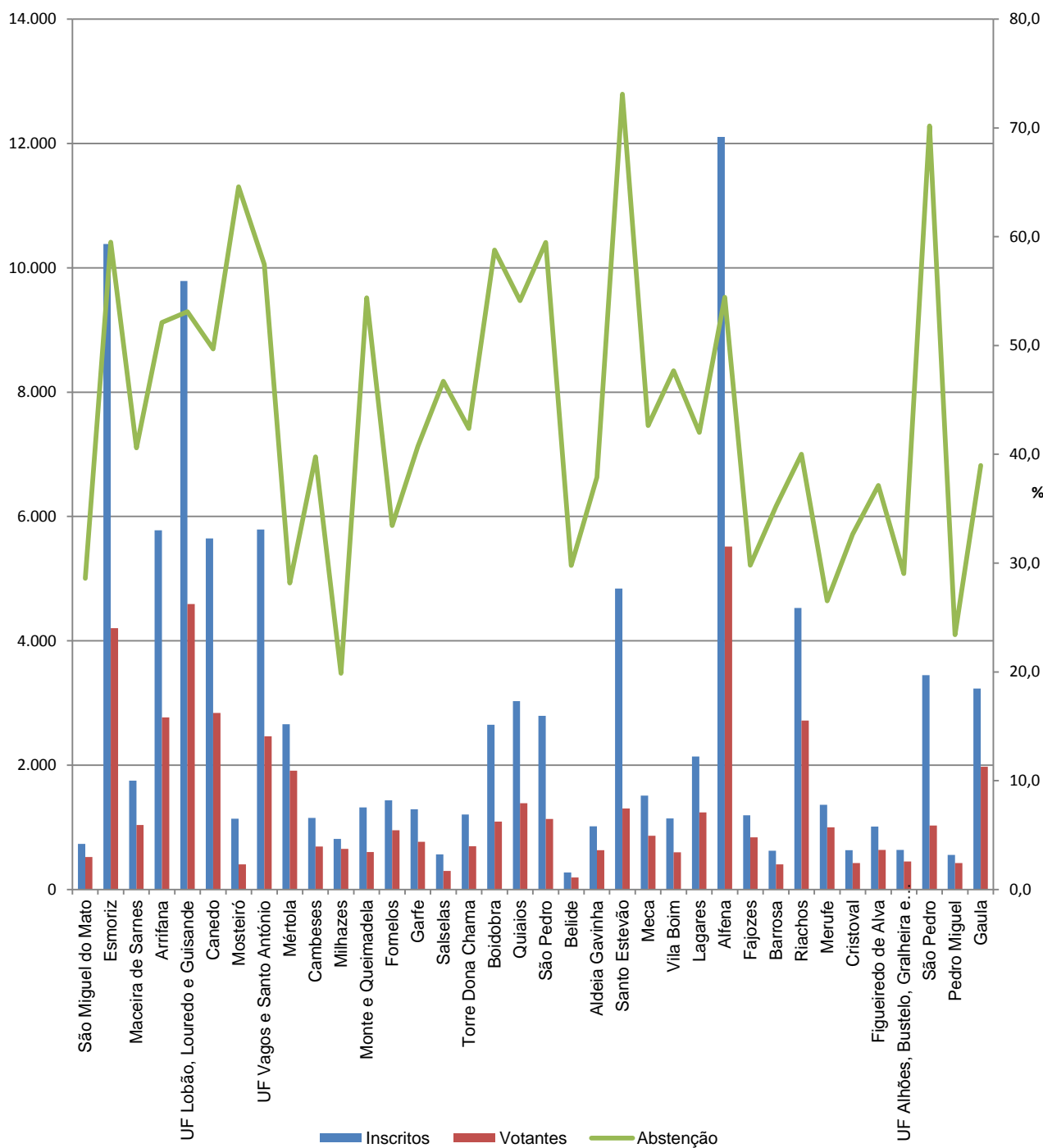
ELEIÇÕES INTERCALARES DE 2008 A 2015 **ASSEMBLEIAS DE FREGUESIA**

Inscritos, votantes e abstenção

Distritos/R.A.	Municípios	Freguesias	Inscritos	Votantes	Abstenção
Aveiro	Arouca	São Miguel do Mato	731	522	28,6
	Ovar	Esmoriz	10.382	4.204	59,5
	Oliveira de Azemeis	Maceira de Sarnes	1.749	1.039	40,6
	Santa Maria da Feira	Arrifana	5.779	2.767	52,1
	Santa Maria da Feira	UF Lobão, Louredo e Guisande	9.788	4.590	53,1
	Santa Maria da Feira	Canedo	5.646	2.841	49,7
	Santa Maria da Feira	Mosteiró	1.138	403	64,6
	Vagos	UF Vagos e Santo António	5.792	2.464	57,5
Beja	Mértola	Mértola	2.659	1.910	28,2
Braga	Barcelos	Cambeses	1.149	692	39,8
	Barcelos	Milhazes	815	653	19,9
	Fafe	Monte e Queimadela	1.320	602	54,4
	Fafe	Fornelos	1.432	953	33,4
	Póvoa de Lanhoso	Garfe	1.291	765	40,7
Bragança	Macedo de Cavaleiros	Salselas	563	300	46,7
	Mirandela	Torre Dona Chama	1.206	695	42,4
Castelo Branco	Covilhã	Boidobra	2.649	1.092	58,8
Coimbra	Figueira da Foz	Quiaios	3.028	1.389	54,1
	Figueira da Foz	São Pedro	2.793	1.132	59,5
	Condeixa-a-Nova	Belide	272	191	29,8
Lisboa	Alenquer	Aldeia Gavinha	1.016	631	37,9
	Alenquer	Santo Estevão	4.839	1.302	73,1
	Alenquer	Meca	1.508	865	42,6
Portalegre	Elvas	Vila Boim	1.141	597	47,7
Porto	Felgueiras	Lagares	2.137	1.239	42,0
	Valongo	Alfena	12.106	5.517	54,4
	Vila do Conde	Fajozes	1.194	838	29,8
Santarém	Benavente	Barrosa	622	403	35,2
	Torres Novas	Riachos	4.528	2.716	40,0
Viana do Castelo	Monção	Merufe	1.361	1.000	26,5
	Melgaço	Cristoval	631	425	32,6
Viseu	S. Pedro do Sul	Figueiredo de Alva	1.010	635	37,1
	Cinfães	UF Alhões, Bustelo, Gralheira e Ramires	637	452	29,0
R.A. Açores	Angra do Heroísmo	São Pedro	3.447	1.028	70,2
	Horta	Pedro Miguel	555	425	23,4
R. A. Madeira	Santa Cruz	Gaula	3.233	1.973	39,0

ELEIÇÕES INTERCALARES DE 2008 A 2015 ASSEMBLEIAS DE FREGUESIA

Inscritos, votantes e abstenção



ELEIÇÕES INTERCALARES DE 2008 A 2015 **ASSEMBLEIAS DE FREGUESIA**

Manutenção da Força Política

Freguesias/Municípios	força política eleição intercalar	força política eleição geral	Data eleição intercalar
Belide, Condeixa-a-Nova	PS	PS	13-01-2008
Milhazes, Barcelos	PPD/PSD	PPD/PSD	10-02-2008
Cristoval, Melgaço	PPD/PSD	PS	10-02-2008
Pedro Miguel, Horta	PS	PPD/PSD	31-03-2008
Gaula, Santa Cruz	PSD/PSD	PS	22-06-2008
Macieira de Sarnes, Oliveira de Azemeis	PS	PPD/PSD	06-07-2008
Cambeses, Barcelos	PPD/PSD	PPD/PSD	28-09-2008
Alfena, Valongo	GCE	GCE	25-01-2009
São Pedro, Angra do Heroísmo	PS	PS	18-04-2010
Salselas, Macedo de Cavaleiros	PPD/PSD.CDS-PP	PPD/PSD.CDS-PP	18-04-2010
Quiaios, Figueira da Foz	PPD/PSD	GCE	18-04-2010
Mosteiró, Santa Maria da Feira	PS	PS	18-04-2010
Mértola, Mértola	PS	PS	18-04-2010
Barrosa, Benavente	PS	PS	18-04-2010
Meca, Alenquer	PS	PS	06-06-2010
Santo Estevão, Alenquer	PS	PS	06-06-2010
Aldeia Gavinha, Alenquer	PS	PS	06-06-2010
Merufe, Monção	GCE	GCE	30-01-2011
Figueiredo de Alva, São Pedro do Sul	PS	PS	06-02-2011
São Miguel de Mato, Arouca	PS	PS	10-04-2011
Lagares, Felgueiras	PS	GCE	08-05-2011
Canedo, Santa Maria da Feira	PPD/PSD	PPD/PSD	12-06-2011
Vila Boim, Elvas	GCE	GCE	11-12-2011
Esmoriz, Ovar	PPD/PSD	PS	13-01-2013
Torre Dona Chama, Mirandela	PPD/PSD	PPD/PSD	25-05-2014
Garfe, Póvoa do Lanhoso	PS	PPD/PSD	25-05-2014
U.F. Monte e Queimadela, Fafe	GCE	GCE	25-05-2014
Arrifana, Santa Maria da Feira	PPD/PSD	PS	25-05-2014
Boidobra, Covilhã	PCP-PEV	PCP-PEV	07-09-2014
UF Lobão, Gião, Louredo e Guisande, Santa Maria da Feira	PPD/PSD	PPD/PSD	28-09-2014
São Pedro, Figueira da Foz	PS	PS	19-10-2014
Fornelos, Fafe	PS	PS	09-11-2014
UF Alhões, Bustelo, Gralheira e Ramires, Cinfães	PS	PS	19-04-2015
Fajozes, Vila do Conde	PS	PS	04-10-2015
Riachos, Torres Novas	PS	GCE	04-10-2015
UF Vagos e Santo António, Vagos	PPD/PSD	PPD/PSD	08-11-2015

ELEIÇÕES INTERCALARES DE 2008 A 2015 **ASSEMBLEIAS DE FREGUESIA**

Manutenção da Força Política

